

LEGENDA

Sistema Inesediativo

- Delimitazione Unità Territoriale Organica Elementare
- Delimitazione Comparto Piano Attuale
- Delimitazione Zona di Recupero
- Delimitazione Subcomparto Piano Attuale o Zona di Recupero
- Area di rispetto degli insediamenti (Art.28 N.T.A.)

Insedimenti residenziali

- Nucleo storico (A2) (Art.23 N.T.A.)
- Tessuto residenziale consolidato (B1) (Art.24 N.T.A.)
- Tessuto residenziale di completamento (B2) (Art.24 N.T.A.)
- Tessuto residenziale derivante da piani convenzionati (B3) (Art.24 N.T.A.)
- Zona di recupero e riqualificazione urbanistica (DPR) (Art.25 N.T.A.)
- Piano di Recupero Approvato (PRR) (Art.25 N.T.A.)
- Esposizione residenziale (C1) (Art.26 N.T.A.)
- Standard urbanistici collegati a Comparti Attuali

Insedimenti produttivi

- Zona produttiva di riqualificazione (D1) (Art.27 N.T.A.)
- Zona produttiva di espansione (D2) (Art.27 N.T.A.)
- Stabilimento termale "Acqua Uliveto" (Art.27 N.T.A.)
- Area di rispetto ambientale prevalentemente dedicata a stabilimento, da allora con Piano Particolareggiato

Invarianti Strutturali

- Architetture militari / fortificazioni (Art.43 N.T.A.)
- Edificio religioso (Art.43 N.T.A.)
- Terme (Art.43 N.T.A.)
- Tracce di Centuriazione (Art.43 N.T.A.)
- Villu - Palazzo (Art.43 N.T.A.)
- Zona di Interesse archeologico (Art.43 N.T.A.)

Sistema Ambientale

- Subsistema della pianura
- Ambito della pianura alluvionale. Zona a prevalente funzione agricola (E1) (Art.32 N.T.A.)
- Ambito di relazione con il fiume. Zona a prevalente funzione agricola (E2) (Art.32 N.T.A.)
- Ambito della pianura coltivata. Zona ad esclusiva funzione agricola - di interesse paesaggistico (E3) (Art.32 N.T.A.)
- Ambito di riqualificazione ambientale. Zona a prevalente interesse ambientale (Art.42 N.T.A.)
- Fiume Arno

Subsistema del monte

- Ambito del monte. Zona ad esclusiva funzione agricola - di interesse paesaggistico (E4) (Art.32 N.T.A.)
- Ambito di riqualificazione ambientale (coevi). Zona a prevalente interesse ambientale (Art.42 N.T.A.)

Invarianti Strutturali

- Ambito di interesse paesistico (Art.43 N.T.A.)
- Contorno ambientale (Art.43 N.T.A.)
- Grille (Art.43 N.T.A.)
- Palcoscenico dell'Arno (Art.43 N.T.A.)
- Pozzi termali (Art.43 N.T.A.)
- Sorgenti (Art.43 N.T.A.)
- Sorgenti acquedottistiche (Art.43 N.T.A.)

Sistema Funzionale

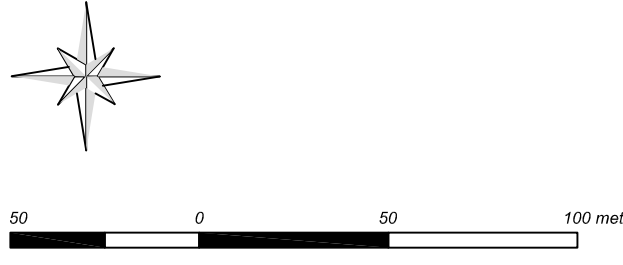
- Servizi ed attrezzature di interesse generale
- Verde pubblico attrezzato (P1) (Art.30 N.T.A.)
- Verde sportivo e ricreativo (P2) (Art.30 N.T.A.)
- Servizi pubblici di interesse generale (P3) (Art.30 N.T.A.)
- Servizi privati di interesse generale (P4) (Art.30 N.T.A.)
- Infrastrutture di interesse generale (P5) (Art.30 N.T.A.)
- Parcheggi (Art.30 N.T.A.)
- Verde privato (Art.30 N.T.A.)
- Parco pedonale-ciclabile (Art.31 N.T.A.)
- Indicazione delle opere pubbliche da eseguire nel periodo di validità del P.R.G. (Art.32 N.T.A.)
- Cimitero (Art.44 N.T.A.)

Invarianti strutturali

- Perimetri storici del monte (Art.43 N.T.A.)
- Area di rispetto e vincolo
- Area boscosa (Art.44 N.T.A.)
- Conse di caccia (Art.44 N.T.A.)
- Elettrodotto 132 kV e area di rispetto (Art.44 N.T.A.)
- Elettrodotto 380 e area di rispetto (Art.44 N.T.A.)
- Limite di rispetto stradale (Art.44 N.T.A.)

Riferimenti cartografici di base

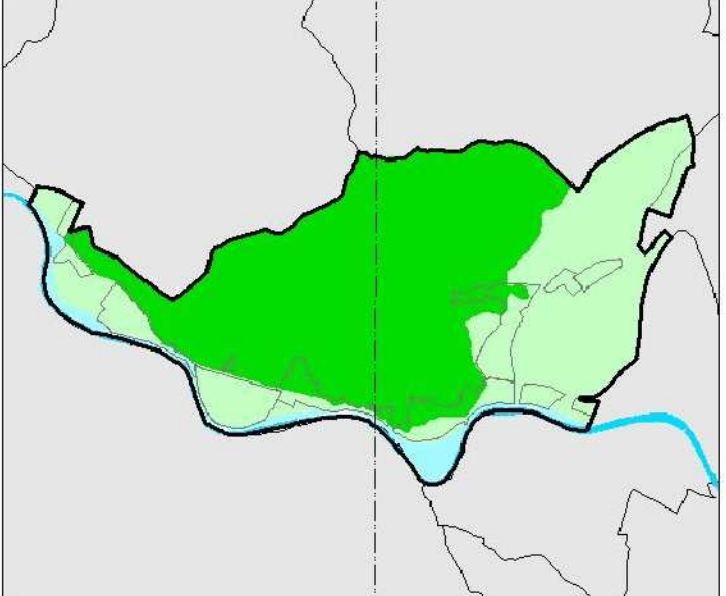
- Confine comunale
- Cartografia di riferimento: C.T.R. Scala 1:2000



VICOPISANO
Comune in Provincia di Pisa



PIANO REGOLATORE GENERALE
REGOLAMENTO URBANISTICO



Sindaco
Antonella Malloggi
Responsabile Urbanistica
Geom. Paolo Carroli
Progettista: Dott. Arch. Mauro Ciampa
Collaborazione:
Dott. Arch. Giovanni Giusti
Geom. Laura Savoca
Studi geologici:
Dott. Geol. Fabrizio Alvares
Dott. Geol. Paolo Baldacci

TAVOLA
2

Territorio Comunale Ovest
VARIANTE GENERALE - APPROVAZIONE- MARZO 2014

scala 1:5.000

Marzo 2008