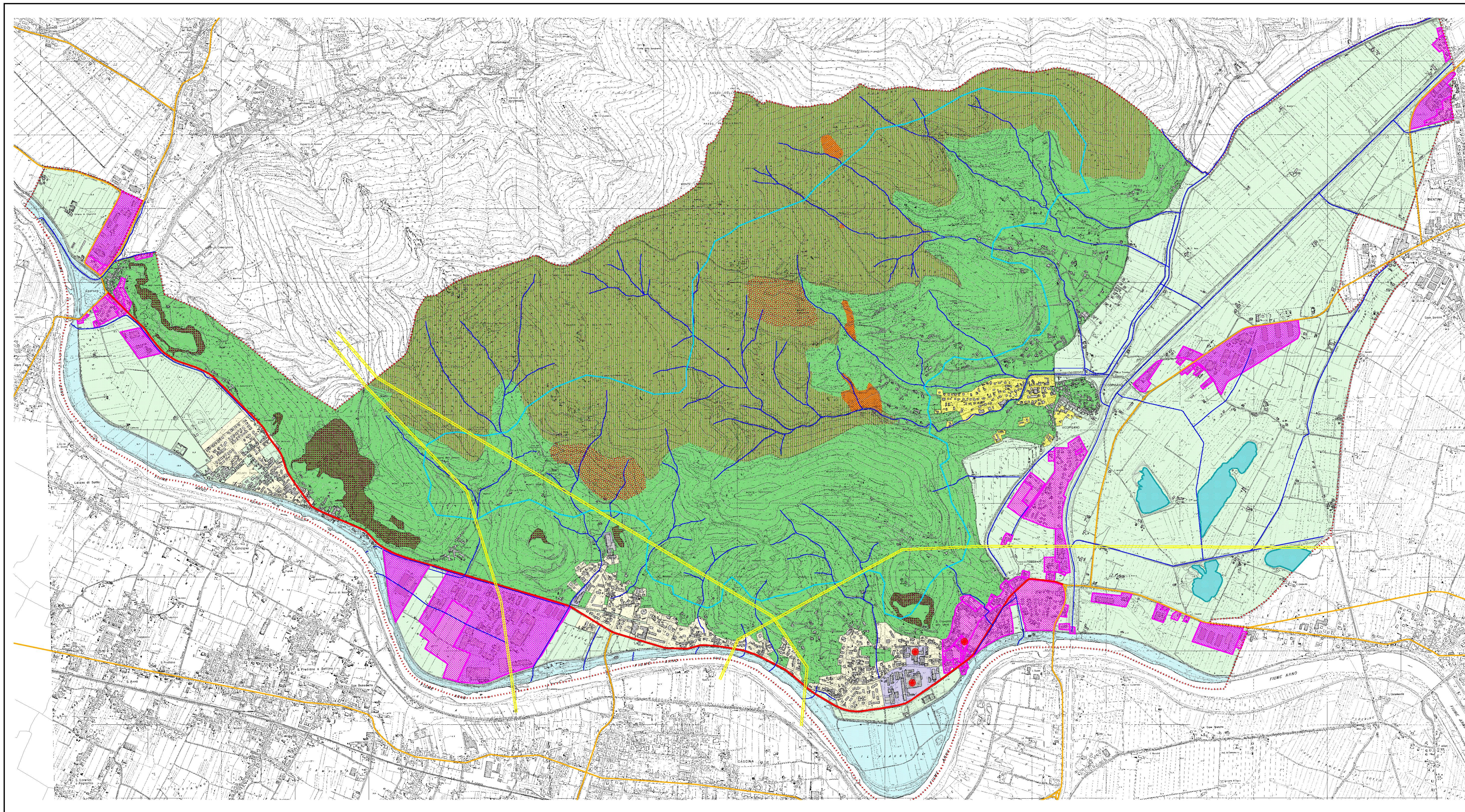


SINTESI DEL QUADRO CONOSCITIVO - Criticità ambientali



LEGENDA

ELEMENTI DI DEGRADO FISICO ED AMBIENTALE

- Attività insalubre ai sensi del D.M. 5/09/1994
- Elettrodoto
- Viabilità caratterizzata da elevati flussi di traffico**
 - Viabilità provinciale di scorrimento
 - Viabilità provinciale di attraversamento dei centri urbani
- Aree urbane non collegate ad impianto di depurazione
- Insediamenti sparsi non serviti da acquedotto
- Area di cava dismessa in condizioni di degrado
- Area instabile
- Laghetto di cava dismessa in condizioni di degrado

- Aree percorse dal fuoco**
- Area percorsa dal fuoco negli ultimi quindici anni (1987 - 2002)
 - Area percorsa dal fuoco in periodi recenti (2001)

Insediamenti

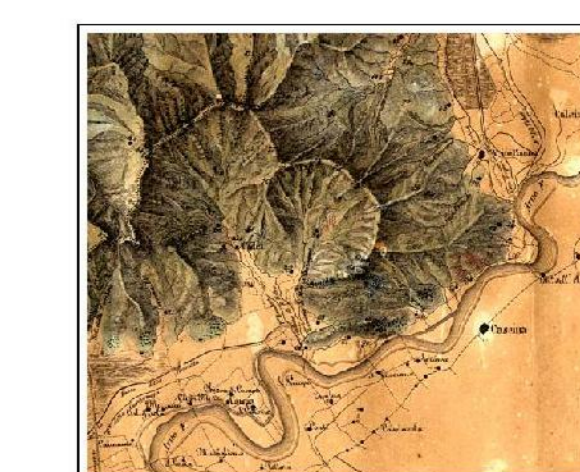
- Aree produttive
- Insediamenti urbani

VICOPISANO

Comune in Provincia di Pisa



PIANO REGOLATORE GENERALE PIANO STRUTTURALE



SINTESI DEL QUADRO CONOSCITIVO Tav. 6 - Criticità ambientali

Ottobre 2003

Progettista: Arch. Massimo Ciampa
 Collaborazione: Arch. Giovanni Gasti, Arch. Paolo Santoro
 Coordinamento Tecnico: Geom. Paolo Carli
 Studi geologici: Geol. Fabrizio Alvares, Geol. Paolo Baldacci, Geol. Franco Poli
 Studi agronomici ed ambientali: Agr. Elisabetta Norci
 Studi sociologici: Dott. Erika Elia

Studio: Antontia Malloggi

Assessorato all'Urbanistica: Dott. Paolo Albertini

SCALA 1:10.000

