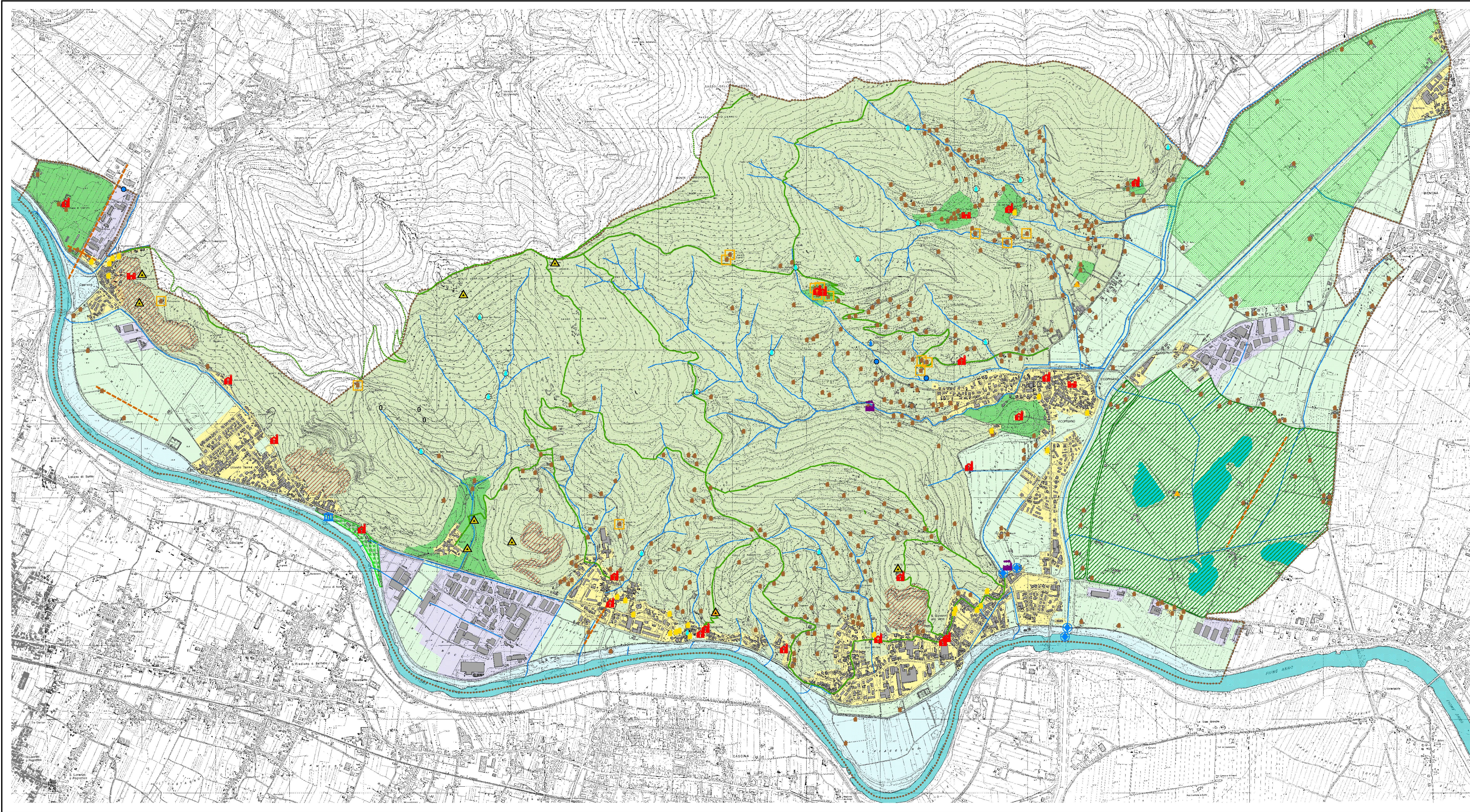


SINTESI DEL QUADRO CONOSCITIVO - Territorio rurale: valori e potenzialità



LEGENDA

SISTEMA AMBIENTALE - Subsystema del monte

- Ambito del monte
- Zona ad esclusiva funzione agricola - di interesse paesaggistico
- Ambito di riqualificazione ambientale (cave)
- Zona a prevalente interesse ambientale

SISTEMA AMBIENTALE - Subsystema della pianura

- Ambito della pianura alluvionale
- Zona a prevalente funzione agricola
- Ambito della pianura bonificata
- Zona ad esclusiva funzione agricola - di interesse paesaggistico
- Ambito di relazione con il fiume
- Zona a prevalente funzione agricola
- Ambito di riqualificazione ambientale (laghetti)
- Zona a prevalente interesse ambientale

Patrimonio edilizio esistente in zona agricola
oggetto di schedatura di dettaglio (variante PRG ex L.R. 64/95)

Edifici per i quali la variante PRG ex LR 64/95
prevede la compatibilità con funzioni turistico-ricettive

Insediamento residenziale

Insediamento produttivo

Emergenze storico-ambientali

- Ambito di interesse paesistico
- Sorgenti
- Sorgenti acquedottistiche
- Pozzi acquedottistici
- Zone di interesse archeologico
- Percorsi storici del Monte
- Tracce di centuriazione
- Parco delle Terme
- Edificio religioso
- Villa - Palazzo
- Edificio rurale
- Architettura militare / fortificazione
- Manufatto idraulico
- Fornace
- Terme

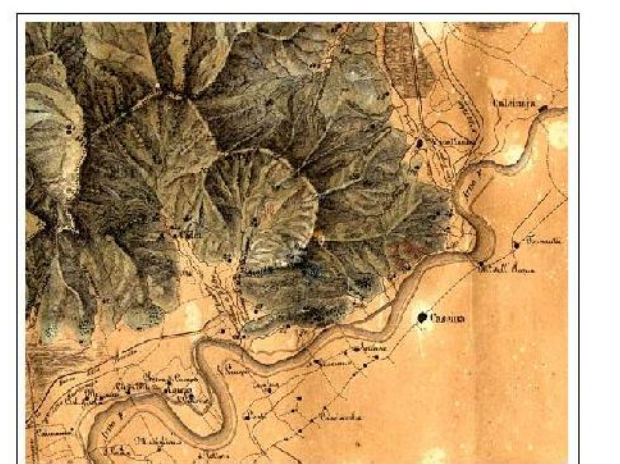
VICOPISSANO

Comune in Provincia di Pisa



PIANO REGOLATORE GENERALE

PIANO STRUTTURALE



SINTESI DEL QUADRO CONOSCITIVO

Tav. 3b - Territorio rurale: valori e potenzialità

Ottobre 2003

Progettista
Collaborazione
Coordinamento Tecnico
Studi geologici
Studi agronomici ed ambientali
Studi sociologici

Arch. Mauro Ciampa
Arch. Paolo Santoro
Geom. Paolo Carati
Geom. Franco Piroli
Agr. Elisabetta Nicosi
Dott. Erika Elia

Sindaco: Antonella Malleggi

Assessore all'Urbanistica: Dott. Paolo Albertini

SCALA 1:10.000

