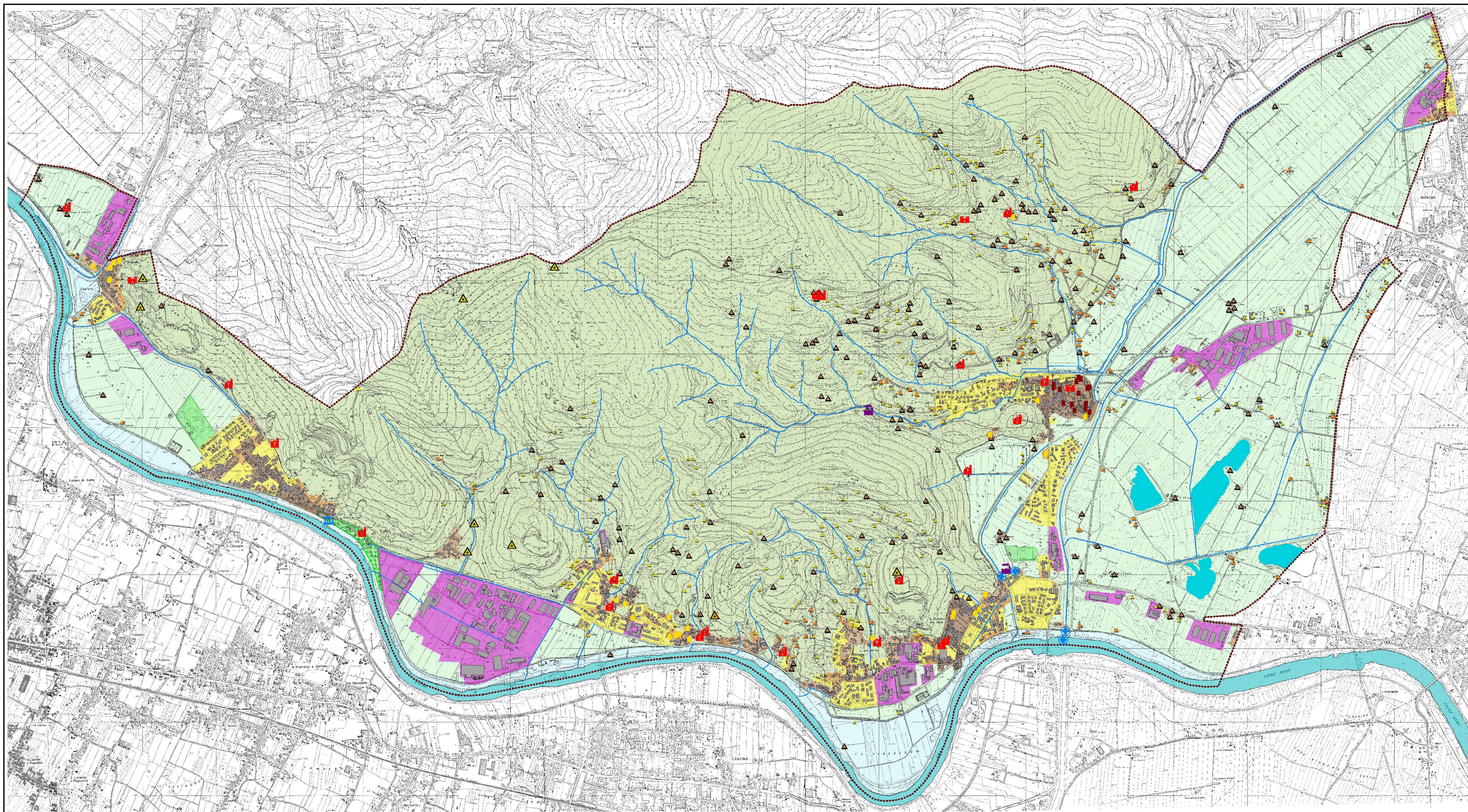


# SINTESI DEL QUADRO CONOSCITIVO - Lettura diacronica e morfologica degli insediamenti



## LEGENDA

### Sistema insediativo

- Nuclei urbani storici (esistenti al 1880)
- Insediamenti di interesse storico non urbani (esistenti al 1880)
- Espansioni urbane consolidate (dal 1880 al 1954)
- Espansioni periferiche (successive al 1954)
- Aree produttive (successive al 1954)
- Aree verdi di servizio agli insediamenti
- Edifici rurali esistenti al Catasto leopoldino (1820)
- Edifici rurali esistenti al 1954
- Edifici rurali posteriori al 1954

### Beni culturali

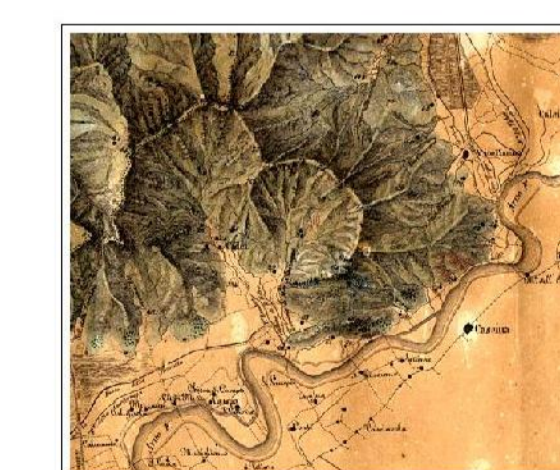
- Edificio religioso
- Villa - Palazzo
- Torre medievale
- Architettura militare / fortificazione
- Manufatto idraulico
- Fomace
- Terme
- Parco termale

## VICOPISSANO

Comune in Provincia di Pisa



### PIANO REGOLATORE GENERALE PIANO STRUTTURALE



#### SINTESI DEL QUADRO CONOSCITIVO Tav. 4 - Lettura diacronica e morfologica degli insediamenti

Ottobre 2003

Progettista: Arch. Miro Campa  
 Collaborazione: Arch. Giovanni Ganti, Arch. Paola Senatore  
 Coordinamento Tecnico: Geom. Paolo Caroti  
 Studi geologici: Geol. Fabrizio Alvarez, Geol. Paolo Baldacci, Geol. Franco Pichi  
 Studi agronomici ed ambientali: Agr. Elisabetta Norci  
 Studi sociologici: Dott. Erika Elia

Sindaco: Antonella Malloggi

Assessore all'Urbanistica: Dott. Paolo Alderigi

SCALA 1:10.000

