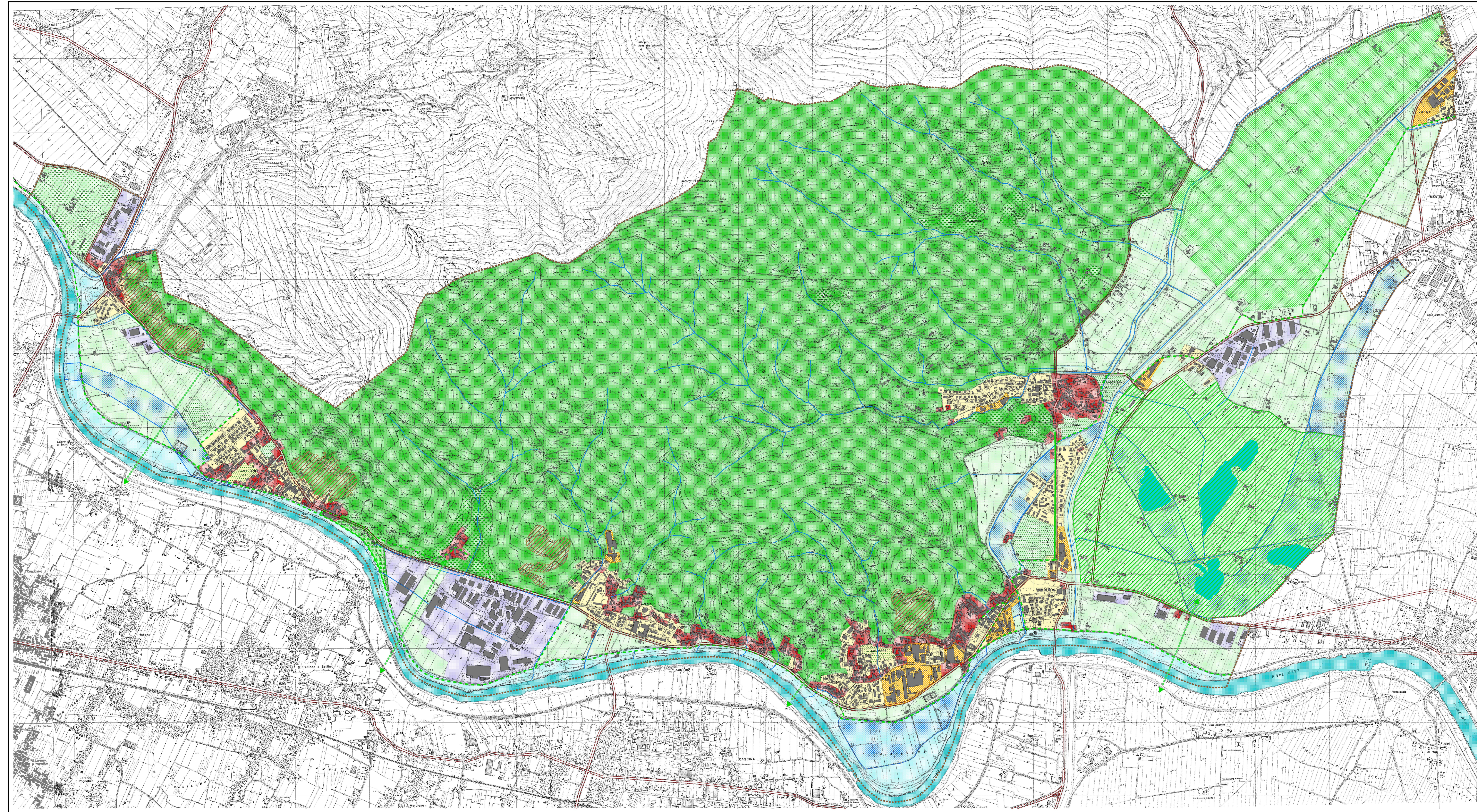
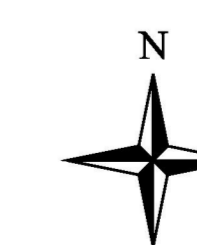


# SISTEMA AMBIENTALE E INSEDIATIVO



SCALA 1:10.000



## LEGENDA

**SISTEMA AMBIENTALE - Subistema del monte**

- Ambito del monte
- Zona ad esclusiva funzione agricola - di interesse paesaggistico
- Ambito di riqualificazione ambientale (cave)
- Zona a prevalente interesse ambientale

**SISTEMA AMBIENTALE - Subistema della pianura**

- Ambito della pianura alluvionale
- Zona a prevalente funzione agricola
- Ambito della pianura bonificata
- Zona ad esclusiva funzione agricola - di interesse paesaggistico
- Ambito di relazione con il fiume
- Zona a prevalente funzione agricola
- Ambito di riqualificazione ambientale (laghetti)
- Zona a prevalente interesse ambientale

**SISTEMA INSEDIATIVO - Subistema degli insediamenti urbani**

- Ambito della conservazione e della valorizzazione
- Ambito della riqualificazione urbanistica ed edilizia
- Ambito della trasformazione urbana e della riconversione funzionale
- Ambito di riconfigurazione morfologica da destinare prevalentemente a standard per la riqualificazione dell'insediamento

**SISTEMA INSEDIATIVO - Subistema degli insediamenti produttivi**

- Ambito della riqualificazione urbanistica e funzionale

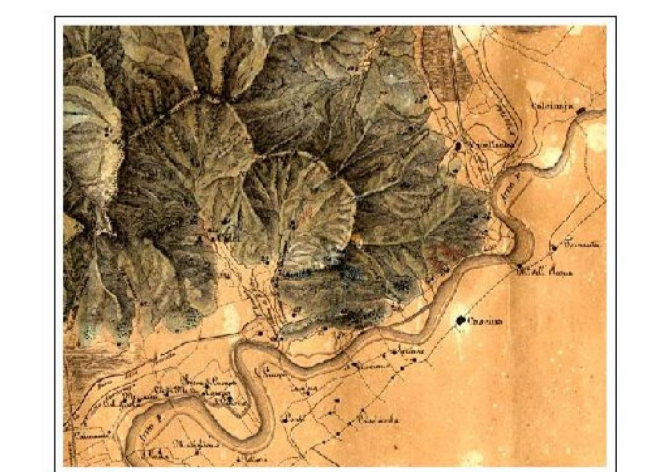
- Paleovalve
- Ambito di interesse paesistico
- Parco delle Terme
- Corridoi ambientali
- Pista ciclabile

## VICOPISANO

Comune in Provincia di Pisa



### PIANO REGOLATORE GENERALE PIANO STRUTTURALE



Tav. 7 - SISTEMA AMBIENTALE E INSEDIATIVO  
modificata a seguito delle osservazioni accolte

Marzo 2005

Progettata  
Collaborazione  
Coordinamento Tecnico  
Studi geologici  
Studi agronomici ed ambientali  
Studi sociologici

Arch. Marco Cimatti  
Arch. Paolo Santoro  
Geom. Paolo Carini  
Geol. Fabrizio Alvarez, Geol. Paolo Baldacci, Geol. Franco Pelli  
Agr. Elisabetta Nacci  
Dott. Erka Elin

Sindaco: Antonella Malloggi