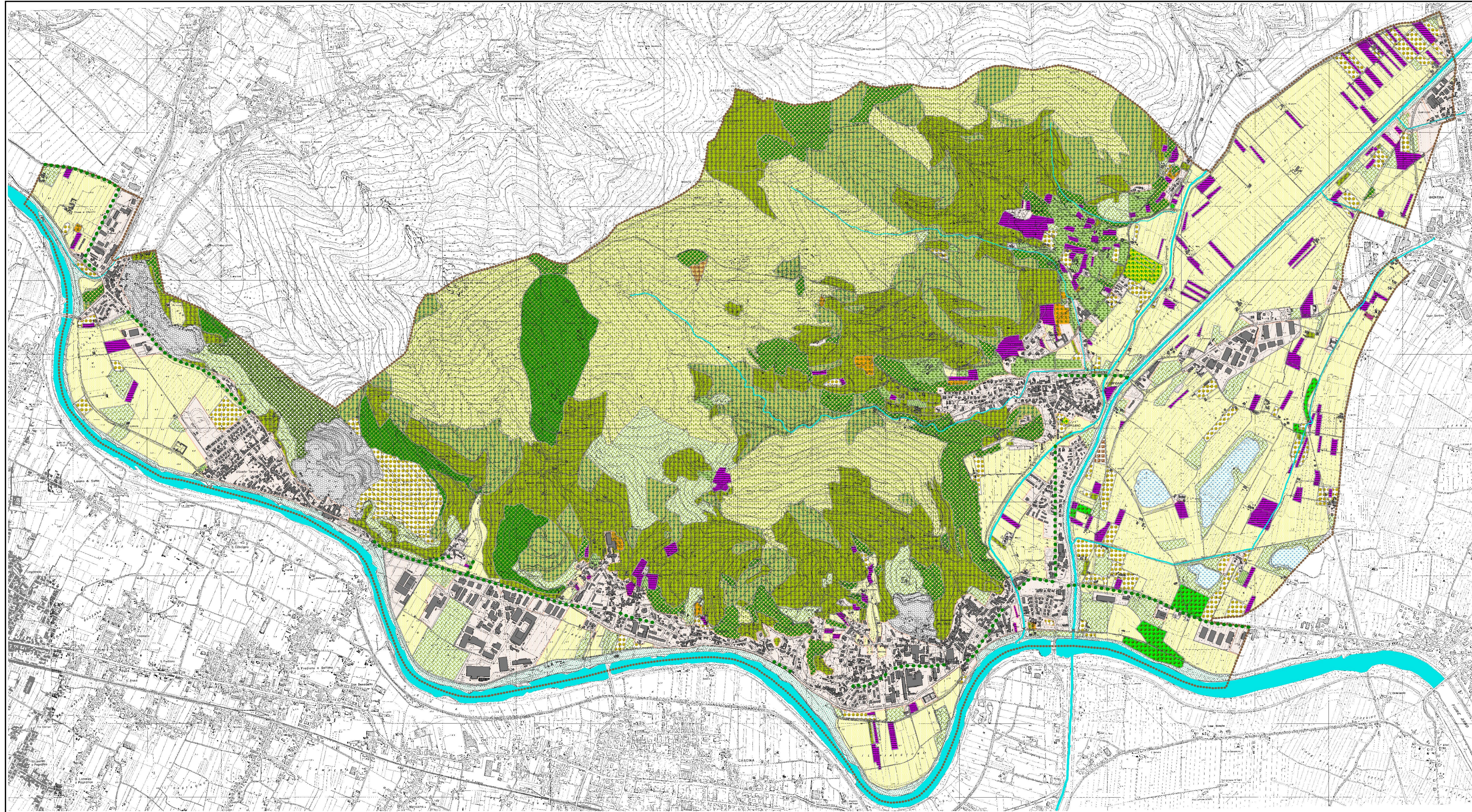


SINTESI DEL QUADRO CONOSCITIVO - Uso del suolo agricolo



LEGENDA

USO DEL SUOLO AGRICOLO

- Vigneto
- Frutteto
- Oliveto
- Seminativo
- Seminativo arborato
- Ortive
- Prato/Pascolo
- Arboricoltura da legno
- Pioppeto
- Serra permanente
- Incolto/Cespugliato
- Vegetazione ripariale
- Bosco misto di sempreverdi e caducifoglie
- Bosco misto di sempreverdi (Pino e Leccio)
- Bosco di sempreverdi (Leccio)
- Pineta
- Pineta giovane
- Castagneto
- Confini comunali
- Viali alberati
- Idrografia
- Insediamenti
- Laghi, Invasi artificiali
- Cava

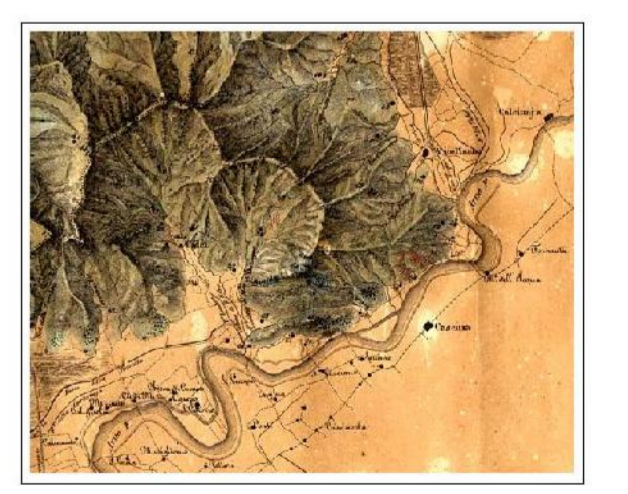
Uso del suolo agricolo rilevato nel 1999, con aggiornamenti puntuali nel 2002

VICOPISANO

Comune in Provincia di Pisa



PIANO REGOLATORE GENERALE PIANO STRUTTURALE



SINTESI DEL QUADRO CONOSCITIVO Tav. 3a - Uso del suolo agricolo

Ottobre 2003

Progettista: Arch. Mauro Ciampa
 Collaborazione: Arch. Paolo Santoro, Geom. Paolo Caracci
 Coordinamento Tecnico: Geom. Paolo Caracci
 Studi geologici: Geol. Fabrizio Alvares, Geol. Paolo Baldacci, Geol. Franco Poli
 Studi agronomici ed ambientali: Agr. Elisabetta Norci
 Studi sociologici: Dott. Erika Elia

Sindaco: Antonella Malloggi Assessore all'Urbanistica: Dott. Paolo Almerigi

SCALA 1:10.000

