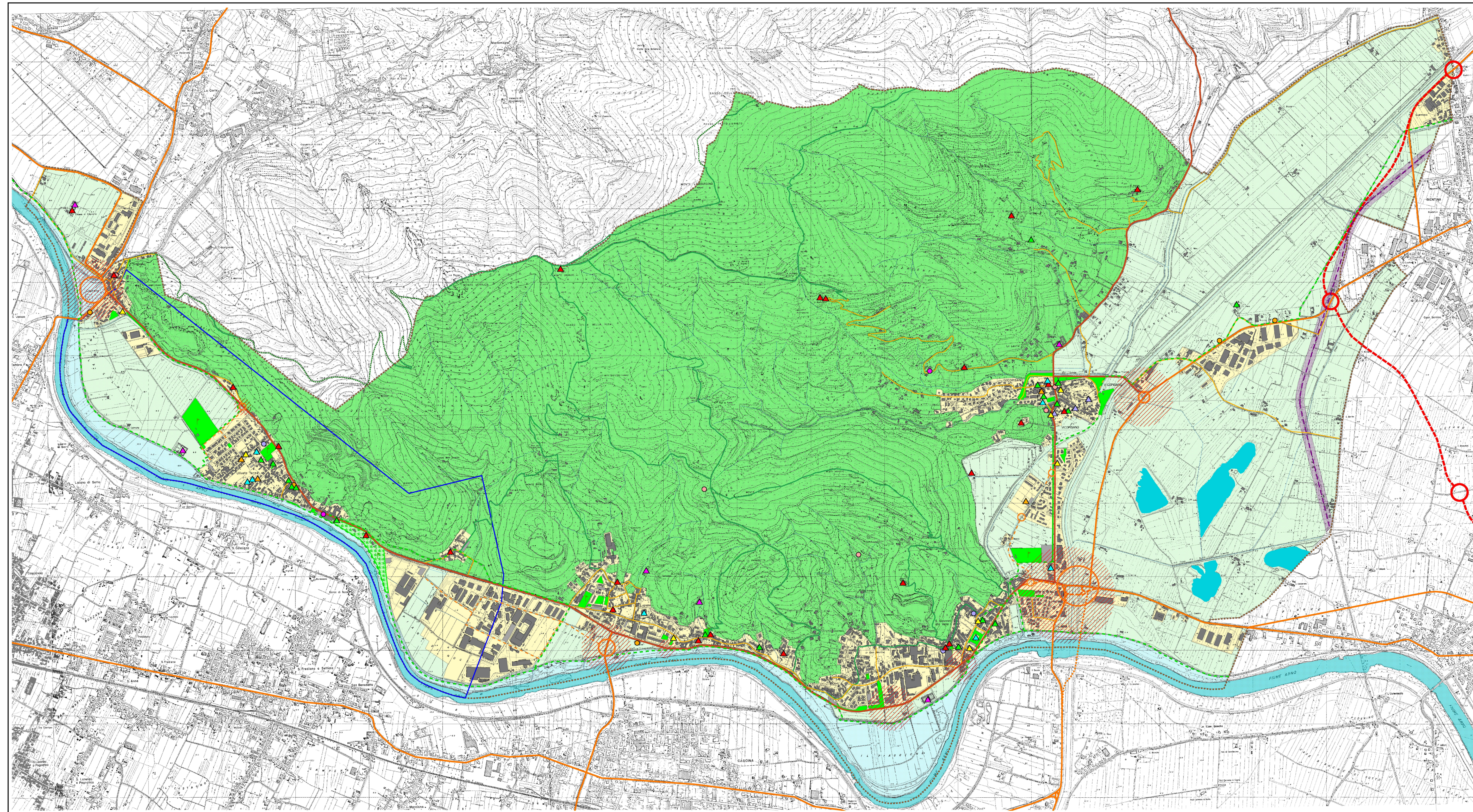
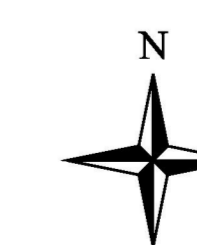


SISTEMA FUNZIONALE



SCALA 1:10.000



LEGENDA

Sistema Infrastrutturale

- Grande direttrice regionale di interesse nazionale - S.S. 439 (corridoio infrastrutturale di programma)
- Direttrice di interesse regionale - Strada Provinciale (esistente)
- Direttrice di interesse regionale - Strada Provinciale (corridoio infrastrutturale di programma)
- Direttrice di interesse regionale - Strada Provinciale (corridoio infrastrutturale di programma - tracciato alternativo proposto dall'A.C. da sottoporre ad accordo di programma)
- Viabilità provinciale di supporto ai sistemi territoriali locali (esistente)
- Viabilità comunale di supporto ai sistemi territoriali locali (esistente)
- Viabilità comunale di supporto ai sistemi territoriali locali (corridoio di programma)
- Nodi infrastrutturali da risolvere con specifico approfondimento progettuale
- Aree nodali per la riqualificazione della viabilità
- Tracciato ferrovia Pontedera-Lucca e relativa fascia di rispetto
- Pista ciclabile esistente
- Pista ciclabile di programma
- Percorsi storici del Monte

Sistema dei Servizi

- | | |
|---------------------------------------|-------------------------------|
| Edificio scolastico | Associazione/Cooperativa |
| Ufficio pubblico | Associazione di volontariato |
| Strutture sanitarie | Struttura turistico-ricettiva |
| Edificio religioso | Distributore carburante |
| Cimitero | Attrezzature sportive |
| Edificio privato a carattere pubblico | Area di concessione termale |
| Centro culturale | |
| Parcheggio pubblico | |
| Verde pubblico attrezzato | Aree urbanizzate |
| Parco delle Terme | |

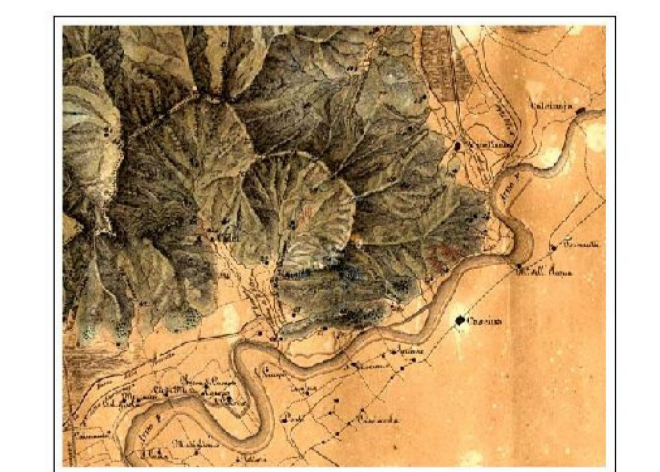
VICOPISANO

Comune in Provincia di Pisa



PIANO REGOLATORE GENERALE

PIANO STRUTTURALE



Tav. 8 - SISTEMA FUNZIONALE
modificata a seguito delle osservazioni accolte

Marzo 2005

Progettata
Collaborazione
Coordinamento Tecnico
Studi geologici
Studi agronomici ed ambientali
Studi sociologici
Sindaco: Antonella Malloggi

Arch. Mauro Ciampa
Arch. Giovanni Gnati, Arch. Paolo Santore
Geom. Paolo Curi
Geol. Fabrizio Alvares, Geol. Paolo Baldacci, Geol. Franco Pelli
Agr. Elisabetta Nacci
Dott. Erka Elio