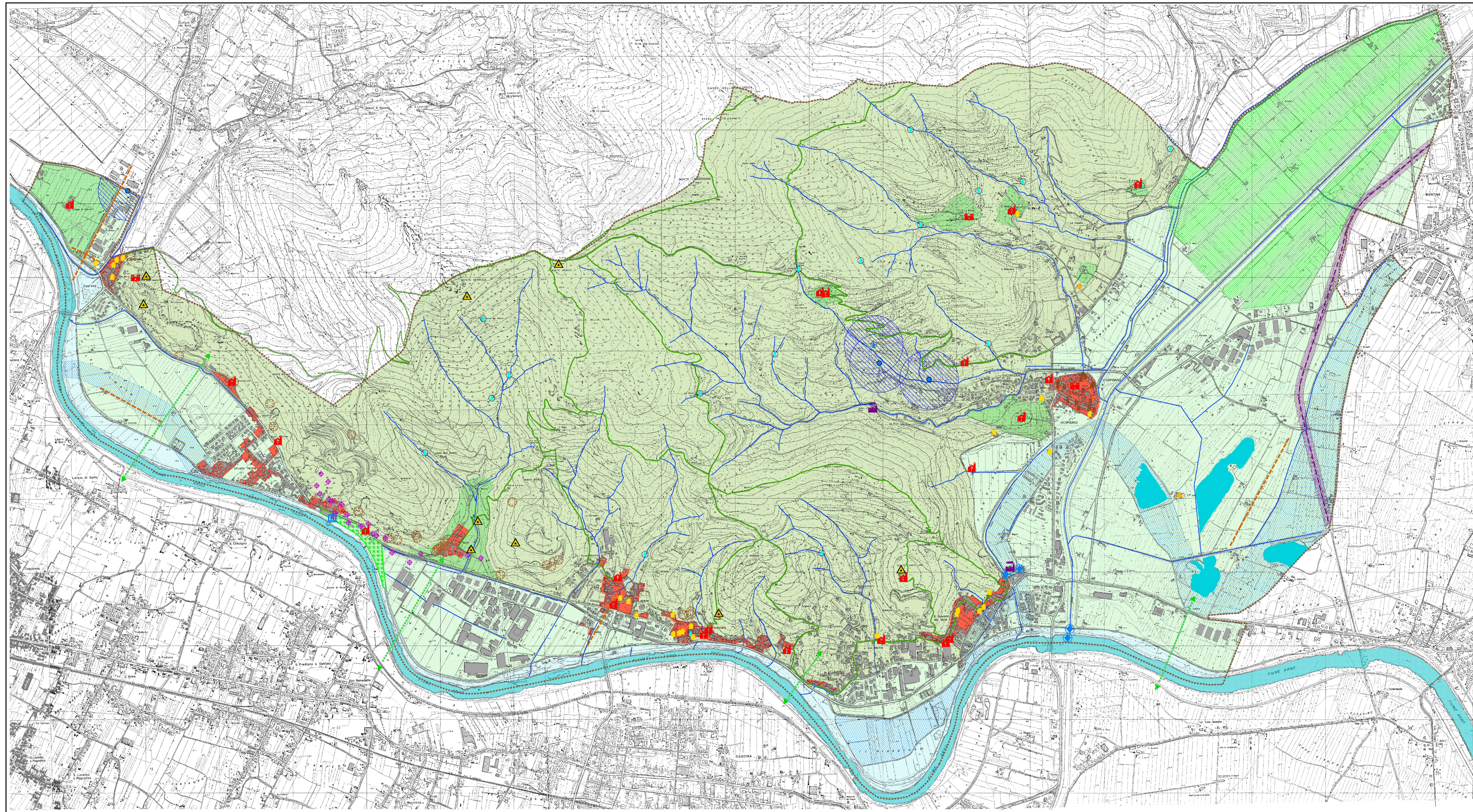
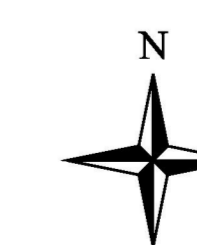


# INVARIANTI STRUTTURALI



SCALA 1:10.000



## LEGENDA

### Sistema Ambientale

- Reticolo idraulico principale
- Paleoalveo dell'Arno
- Ambito di interesse paesistico
- Area di bonifica del Canale Emissario (zona agricola di interesse paesaggistico)
- Subistema del Monte (zona agricola di interesse paesaggistico)
- Grotte
- Corridoi ambientali
- Sorgenti
- Sorgenti acquedottistiche
- Pozzi acquedottistici
- Pozzi termali

### Sistema Insediativo

- Zone di interesse archeologico
- Percorsi storici del Monte
- Tracciato Ferrovia Pontedera-Lucca
- Tracce di centuriazione
- Parco delle Terme
- Centro storico
- Edificio religioso
- Villa - Palazzo
- Edificio rurale
- Torre medievale
- Architettura militare / fortificazione
- Manufatto idraulico
- Fornace
- Terme

### Emergenze storico-architettoniche

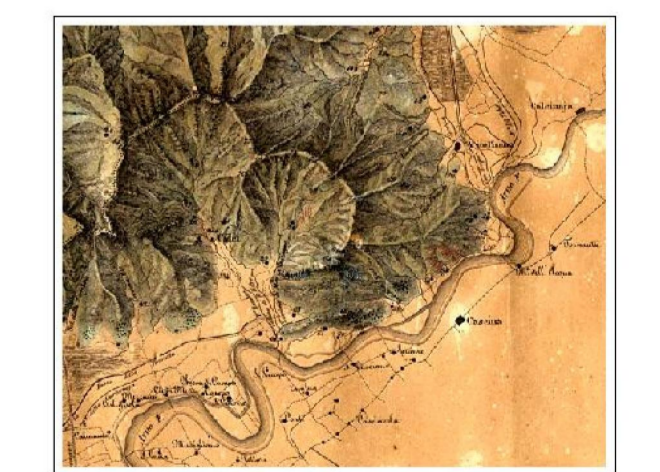
- Centro storico
- Edificio religioso
- Villa - Palazzo
- Edificio rurale
- Torre medievale
- Architettura militare / fortificazione
- Manufatto idraulico
- Fornace
- Terme

# VICOPISANO

Comune in Provincia di Pisa



## PIANO REGOLATORE GENERALE PIANO STRUTTURALE



Tav. 9 - INVARIANTI STRUTTURALI  
modificata a seguito delle osservazioni accolte

Marzo 2005

Progettista: Arch. Massimo Ciampi  
 Collaborazione: Arch. Giovanni Gnaffi, Arch. Paolo Santoro  
 Coordinamento Tecnico: Geom. Paolo Curi  
 Studi geologici: Geol. Fabrizio Alvaresi, Geol. Paolo Baldacci, Geol. Franco Pardi  
 Studi agronomici ed ambientali: Agr. Elisabetta Nacci  
 Studi sociologici: Dott. Erka Elio  
 Sindaco: Antonella Malloggi