

PIANO DI LOTTIZZAZIONE DI INIZIATIVA PRIVATA  
U.T.O.E. n.4 Comparto n.1 sub. comparto 1a

UBICAZIONE: Via Palmiro Togliatti loc. Uliveto Terme, Comune di Vicopisano  
PROPRIETA': Conforti Costantino, Conforti Duccio e Conforti Sara  
PROGETTISTI: Geom. Claudio Biasci -Geom. Sandra Lucchesi - Geom. Beatrice Valentini

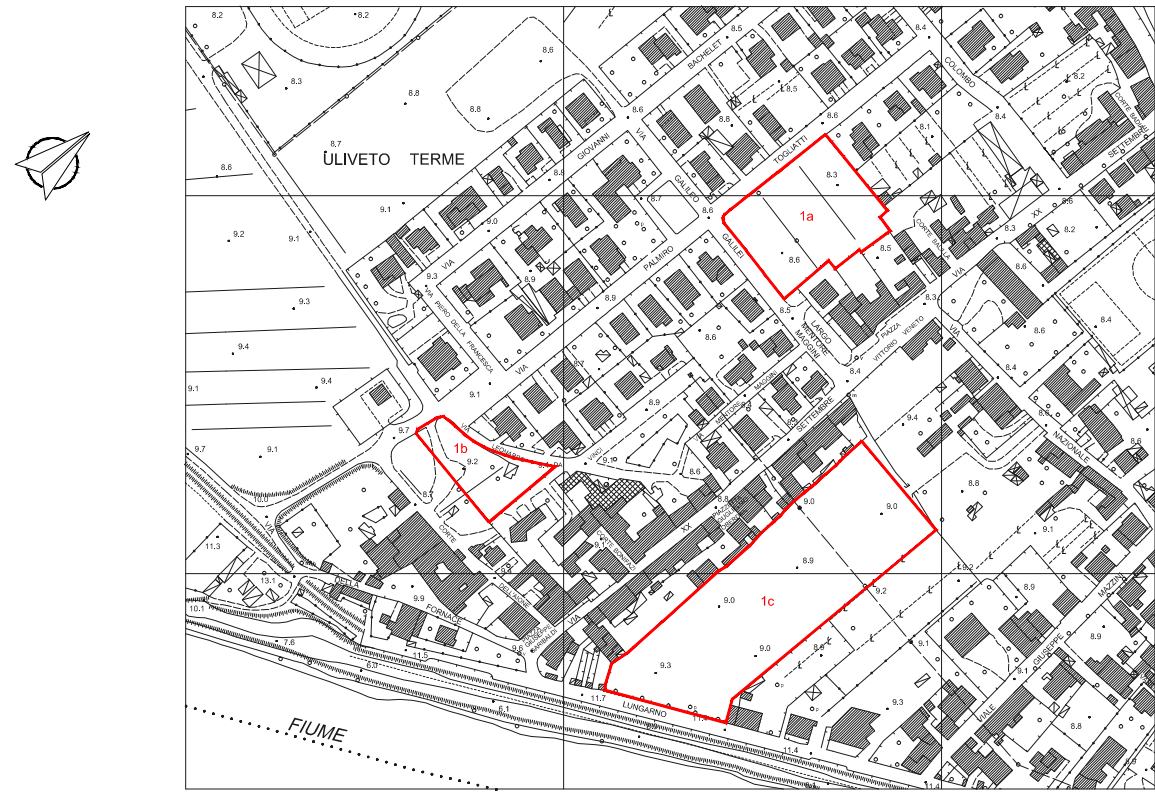
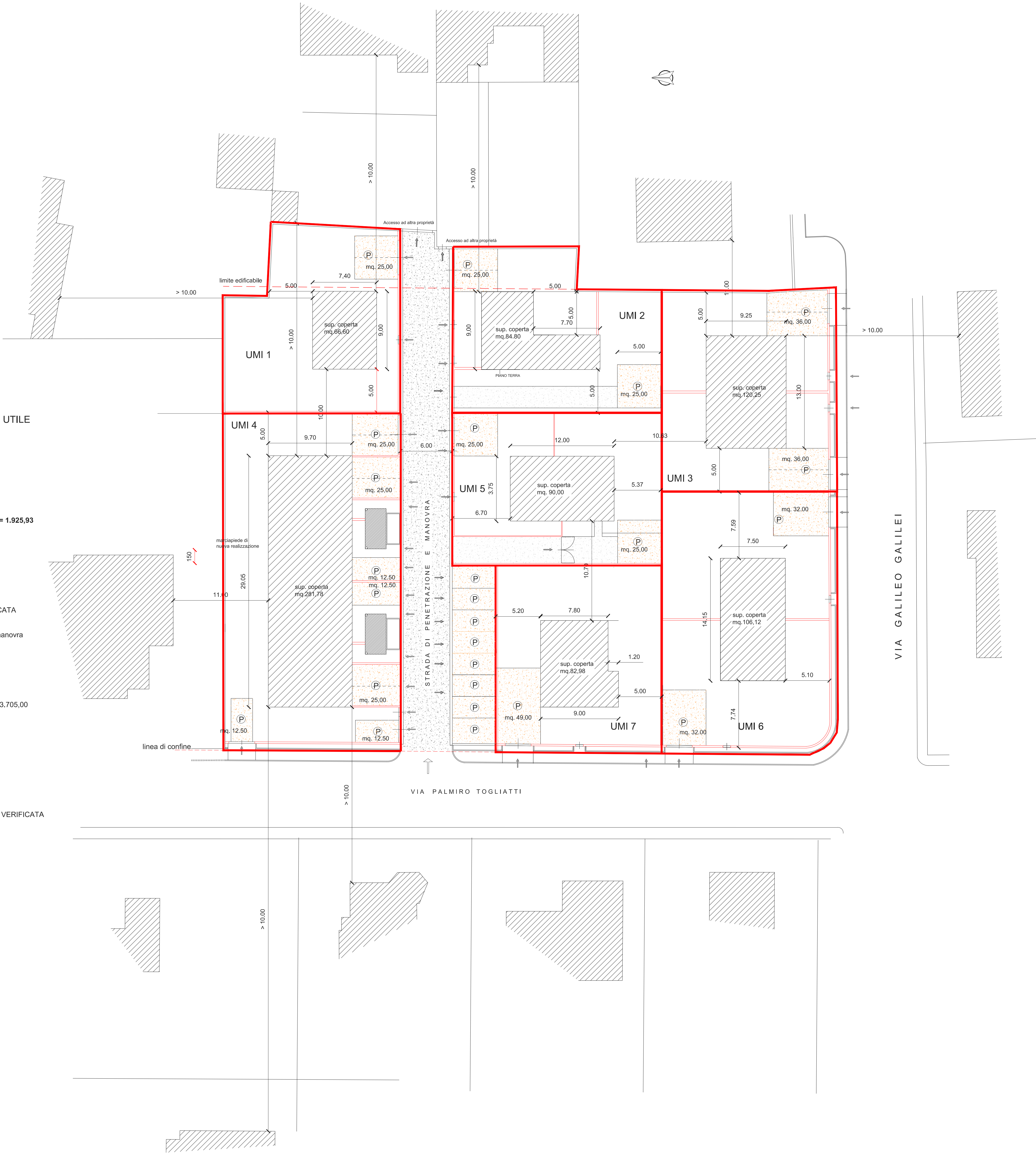


TAVOLA 0
Planimetria delle aree da lottizzare
TAVOLA 1
Parametri urbanistici 1a
TAVOLA 2
Planivolumetrico e Verifiche
TAVOLA 3
Progetto Tipologie dei fabbricati e calcolo dei volumi
TAVOLA 4
Progetto Sistemazioni esterne
TAVOLA 5
Progetto Sottosviluppo Lottanti
TAVOLA 6
Progetto Opere di urbanizzazione

Il Tecnico  
Geom. Claudio Biasci

PLANIVOLUMETRICO

scala 1:200



VERIFICA SUPERFICIE A PARCHEGGIO  
DEI SINGOLI LOTTI  
pari al 10% del volume in progetto

sup. a strada e manovra mq. 355,00  
n.13 unità immobiliari usufruiscono  
in quota dell'area di manovra  
(UMI 1 - UMI 2 - UMI 4 - UMI 5)

UMI 1 UNIFAMILIARE

Superficie utile in progetto mq. 128,15  
volume in progetto mc. 346,00

sup. minima ammiss.le

mc. 346,00 x 10% = mq. 34,60

sup. a parcheggio in progetto

area a parcheggio mq. 25,00

area di manovra e strada 1/13 mq. 27,00

mq. 52,00

Mq. 52,00 > Mq. 34,60

VERIFICATA

UMI 2 DUPLEX

Superficie utile in progetto mq. 169,60

Volume in progetto mc. 457,92

sup. minima ammiss.le

mc. 457,92 x 10% = mq. 45,79

sup. a parcheggio in progetto

area a parcheggio mq. 50,00

area di manovra, strada 2/13 mq. 54,00

mq. 104,00

Mq. 104,00 > Mq. 45,79

VERIFICATA

UMI 3 BIFAMILIARE

Superficie utile in progetto mq. 240,30

Volume in progetto mc. 648,81

sup. min. ammiss.le

mc. 648,81 x 10% = mq. 64,88

sup. a parcheggio in progetto

area a parcheggio mq. 72,00

Mq. 72,00 > Mq. 64,88

VERIFICATA

UMI 4 PLURIFAMILIARE

Superficie utile in progetto mq. 563,56

volume in progetto Mc. 1.521,61

sup. min. ammiss.le

mc. 1.521,61 x 10% = mq. 152,16

sup. a parcheggio in progetto

area a parcheggio mq. 200,00

area di manovra e strada 8/13 mq. 216,00

mq. 416,00

Mq. 416,00 > Mq. 152,16

VERIFICATA

UMI 5 BIFAMILIARE

Superficie utile in progetto mq. 169,80

volume in progetto Mc. 458,46

sup. min. ammiss.le

mc. 458,46 x 10% = mq. 45,85

sup. a parcheggio in progetto

area a parcheggio mq. 53,67

area di manovra e strada 2/13 mq. 54,00

mq. 107,87

Mq. 107,87 > Mq. 45,85

VERIFICATA

UMI 6 BIFAMILIARE

Superficie utile in progetto mq. 204,14

volume in progetto Mc. 551,18

sup. min. ammiss.le

mc. 551,18 x 10% = mq. 55,12

sup. a parcheggio in progetto

area a parcheggio mq. 64,00

Mq. 64,00 > Mq. 55,12

VERIFICATA

UMI 7 UNIFAMILIARE

Superficie utile in progetto mq. 141,18

volume in progetto Mc. 381,18

sup. min. ammiss.le

mc. 381,18 x 10% = mq. 38,12

sup. a parcheggio in progetto

area a parcheggio mq. 49,00

Mq. 49,00 > Mq. 38,12

VERIFICATA

RIEPILOGO DELLA SUPERFICIE UTILE  
IN PROGETTO

UMI 1	mq.	128,15
UMI 2	mq.	169,60
UMI 3	mq.	240,30
UMI 4	mq.	563,56
UMI 5	mq.	169,80
UMI 6	mq.	204,14
UMI 7	mq.	141,18
Sommario	MQ.	1.616,63
SUP. Utile max ammissibile	5.200,00 x 2,70 =	1.925,93
Mq.	1.616,63 < Mq.	1.925,93

VERIFICA SUPERFICIE COPERTA  
pari al 30% della sup. del lotto edificabile

superficie del lotto mq. 3.705,00

sup. coperta max amm.le

mq. 3.705,00 x 30% = mq. 1.111,50

Mq. 832,53 < Mq. 1.111,50

VERIFICATA

area destinata a strada e area di manovra

area destinata a parcheggio

VERIFICA SUPERFICIE PERMEABILE  
SULL'INTERO LOTTO

pari al 25% del sup. del lotto edificabile mq. 3.705,00

sup. min. ammiss.le

mq. 3.705,00 x 25% = mq. 926,25

sup. lotto

a detrarre mq. 3.705,00

sup. coperta mq. 832,53

sup. pavimentata mq. 490,00

sup. a strada e manovra mq. 355,00

sup. a parcheggio mq. 496,87

mq. 1.540,60

Mq. 1.540,60 > Mq. 926,25

VERIFICATA