

PIANO DI LOTTIZZAZIONE DI INIZIATIVA PRIVATA

U.T.O.E. n.4 Comparto n.1 sub. comparto 1a

UBICAZIONE: Via Palmiro Togliatti loc. Uliveto Terme, Comune di Vicopisano  
PROPRIETA': Conforti Costantino, Conforti Duccio e Conforti Sara  
PROGETTISTI: Geom. Claudio Biasci - Geom. Sandra Lucchesi - Geom. Beatrice Valentini

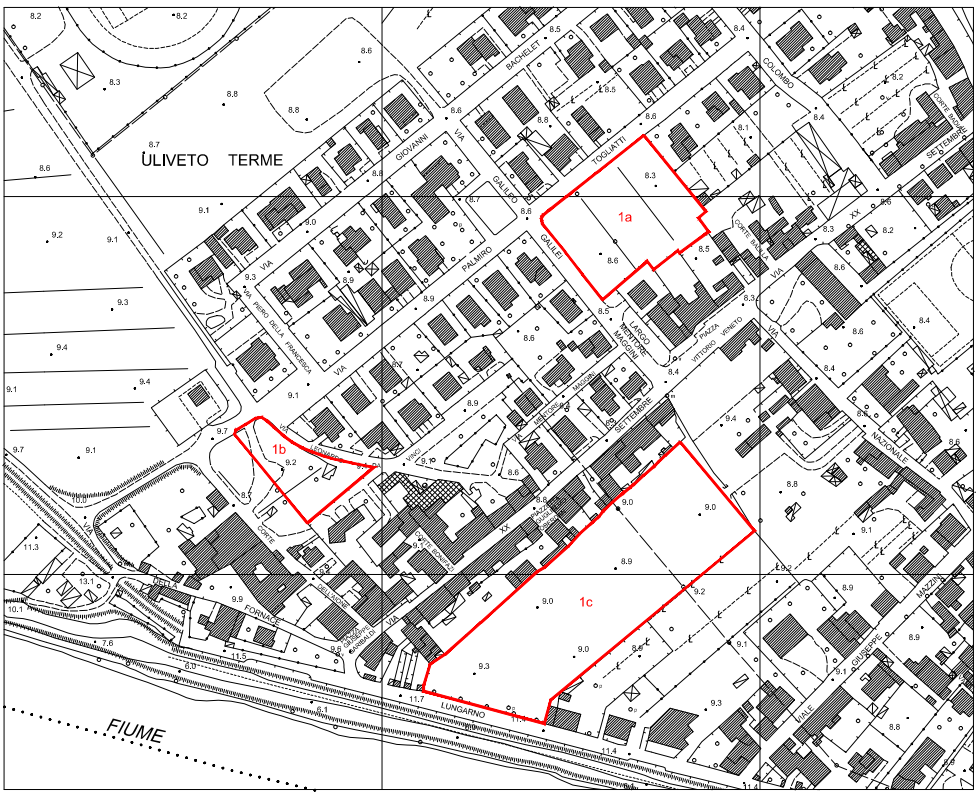
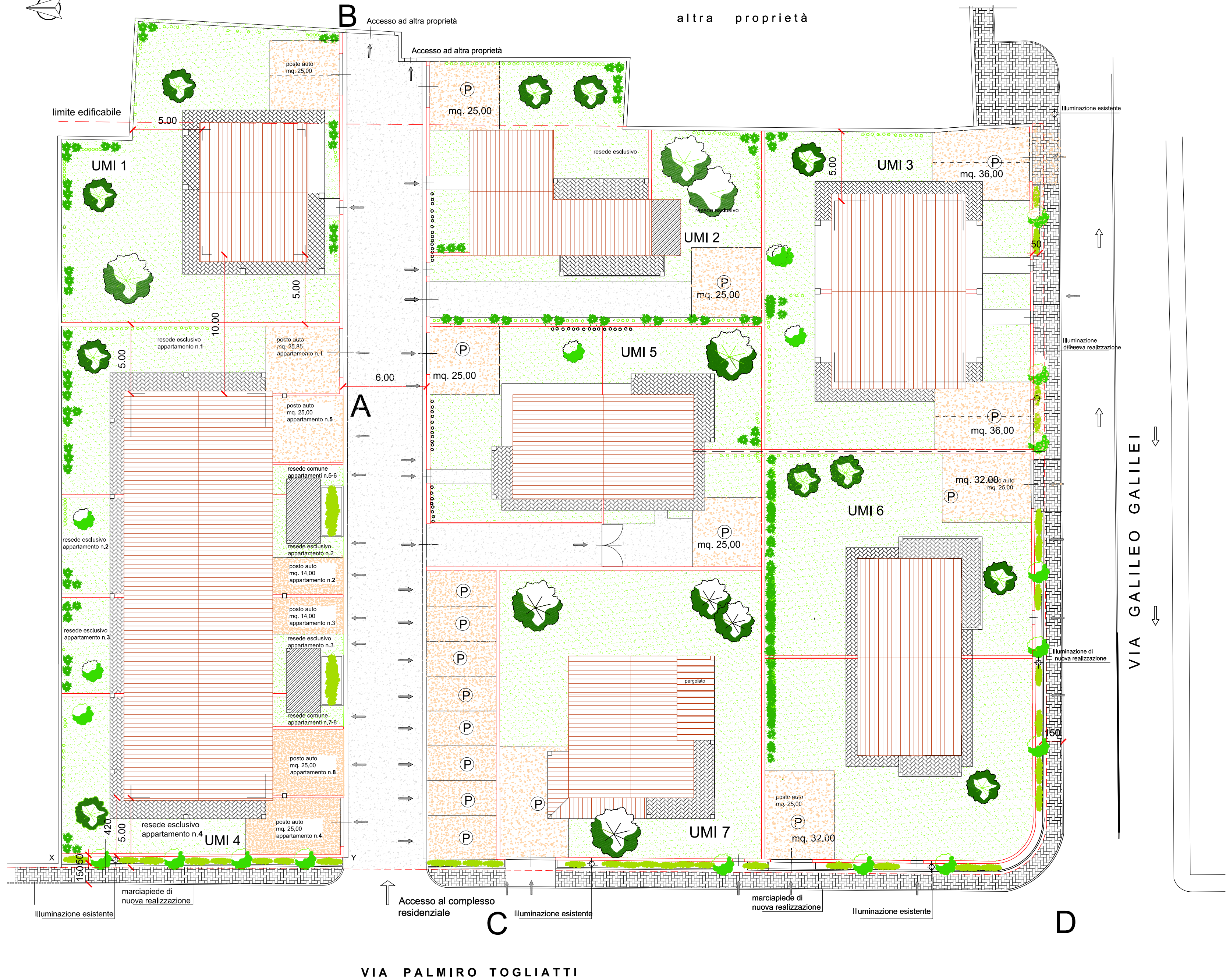


TAVOLA 0
Planimetria delle aree da lottizzare
TAVOLA 1
Parametri urbanistici 1a
TAVOLA 2
Planivolumetrico e Verifiche
TAVOLA 3
Progetto Tipologie dei fabbricati e calcolo dei volumi
TAVOLA 4
Progetto Sistemazioni esterne
TAVOLA 5
Progetto Smaltimento Liquami
TAVOLA 6
Progetto Opere di urbanizzazione

Il Tecnico  
Geom.Claudio Biasci

PLANIMETRIA GENERALE scala 1:200



PLANIMETRIA GENERALE scala 1:500

- Iluminazione pubblica DE 100
- Pozzetto e Punto luce di arredo singolo h. 4,00 mt. f.t. 70 w SAP
- Marciaiede oggetto di cessione mq. 183,00

