

PIANO DI LOTTIZZAZIONE DI INIZIATIVA PRIVATA

U.T.O.E. n.4 Comparto n.1 sub. comparto 1a

UBICAZIONE: Via Palmiro Togliatti loc. Uliveto Terme, Comune di Vicopisano  
PROPRIETA': Conforti Costantino, Conforti Duccio e Conforti Sara  
PROGETTISTI: Geom. Claudio Biasci -Geom. Sandra Lucchesi - Geom. Beatrice Valentini

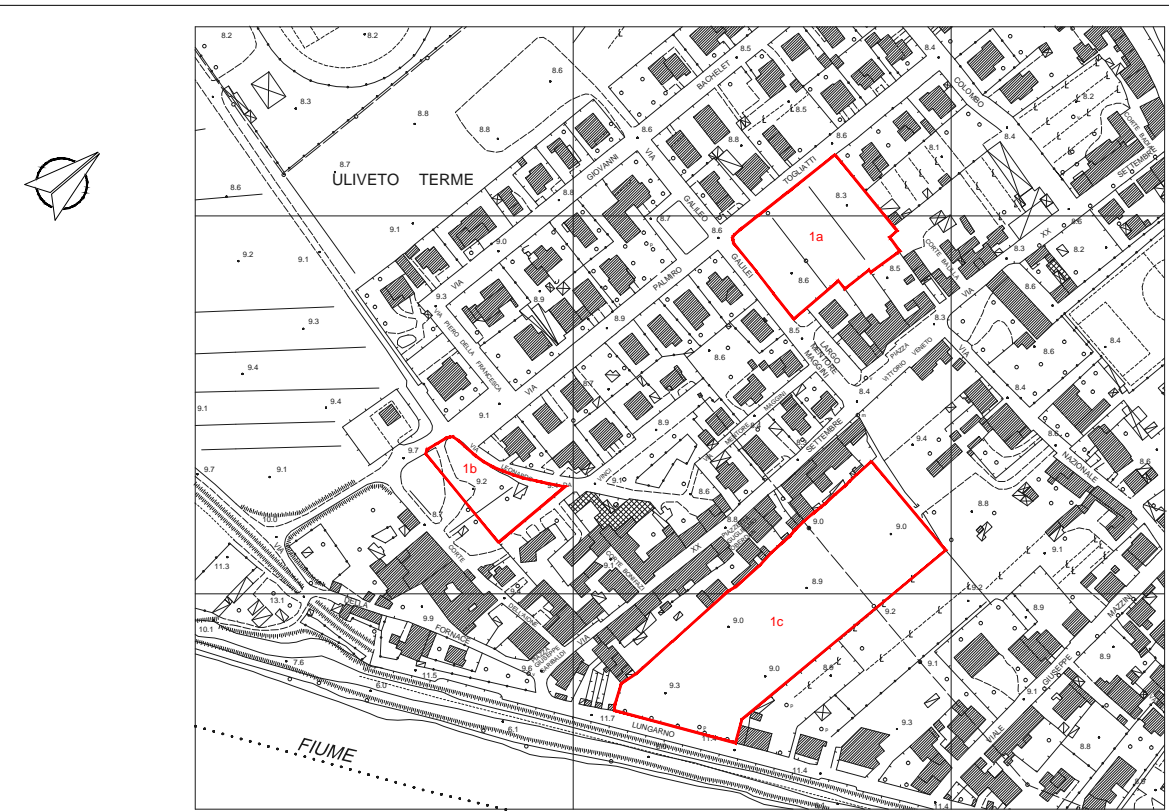


TAVOLA 0
Planimetria delle aree da lotizzare
TAVOLA 1
Parametri urbanistici 1a
TAVOLA 2
Planivolumetrico e Verifiche
TAVOLA 3
Progetto Tipologie dei fabbricati
TAVOLA 4
Progetto Sistemazioni esterne
TAVOLA 5
Progetto Smaltimento Liquami
TAVOLA 6
Progetto Opere di urbanizzazione

Il Tecnico  
Geom. Claudio Biasci

PLANIMETRIA GENERALE

PARAMETRI URBANISTICI LOTTO		
Area lotto edificabile	3.705,00 mq	
superficie lorda res.le	1.925,93 mq	
Volumetria ammissibile	5.200,00 mc	
Altezza massima	9,50 ml.	
Superficie coperta	30%	

scala 1:500

