

UBICAZIONE: Via Palmiro Togliatti loc. Uliveto Terme, Comune di Vicopisano
PROPRIETA': Conforti Costantino, Conforti Duccio e Conforti Sara
PROGETTISTI: Geom. Claudio Biasci -Geom. Sandra Lucchesi - Geom. Beatrice Valentini

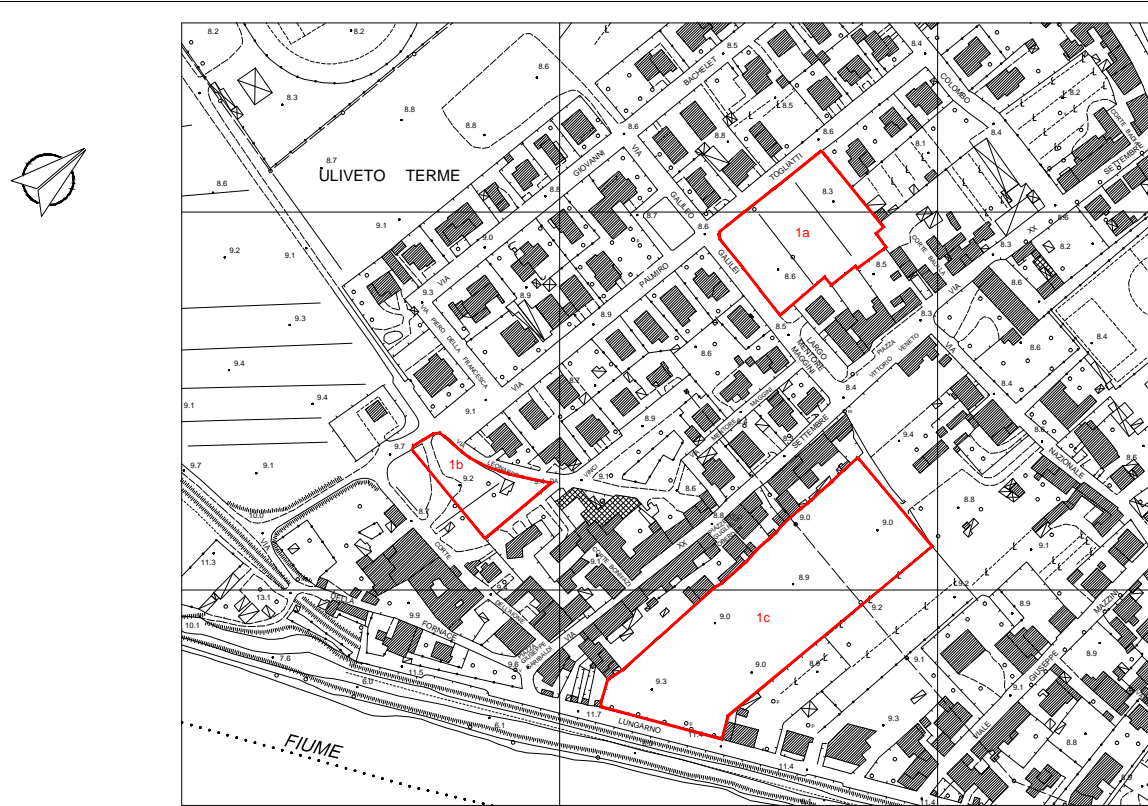
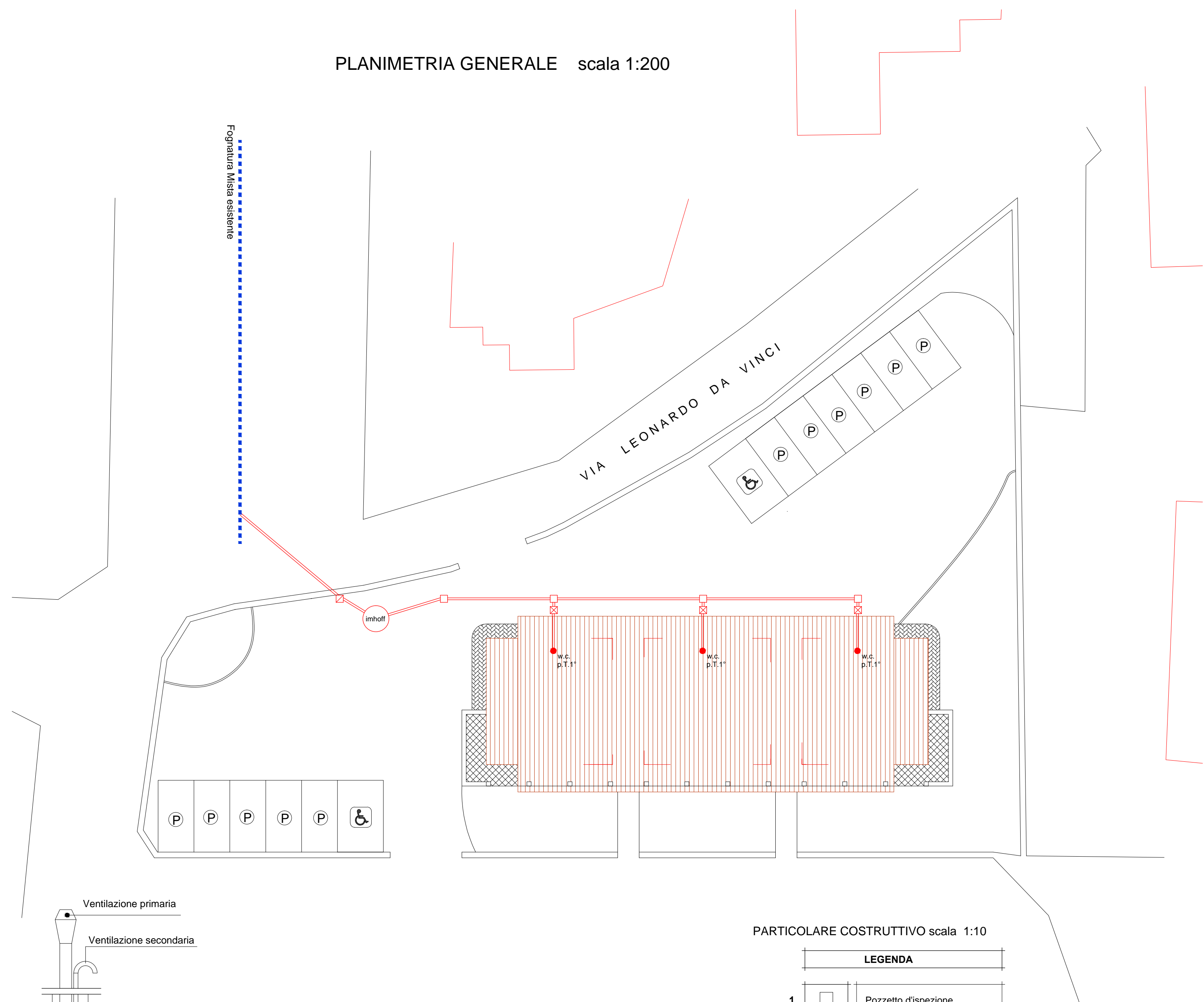


TAVOLA 0
Planimetria delle aree da lotizzare
TAVOLA 1
Parametri urbanistici 1b
TAVOLA 2
Planivolumetrico e Verifiche
TAVOLA 3
Progetto Tipologia di fabbricato e calcolo del volume
TAVOLA 4
Progetto Sistemazioni esterne
TAVOLA 5
Progetto Smaillimento Liquami

Il Tecnico
Geom. Claudio Biasci

PLANIMETRIA GENERALE scala 1:200



PARTICOLARE COSTRUTTIVO scala 1:10

