

PIANO DI LOTTIZZAZIONE DI INIZIATIVA PRIVATA
U.T.O.E. n.4 Comparto n.1 sub. comparto 1a

UBICAZIONE: Via Palmiro Togliatti loc. Uliveto Terme, Comune di Vicopisano
PROPRIETA': Conforti Costantino, Conforti Duccio e Conforti Sara
PROGETTISTI: Geom. Claudio Biasci -Geom. Sandra Lucchesi - Geom. Beatrice Valentini

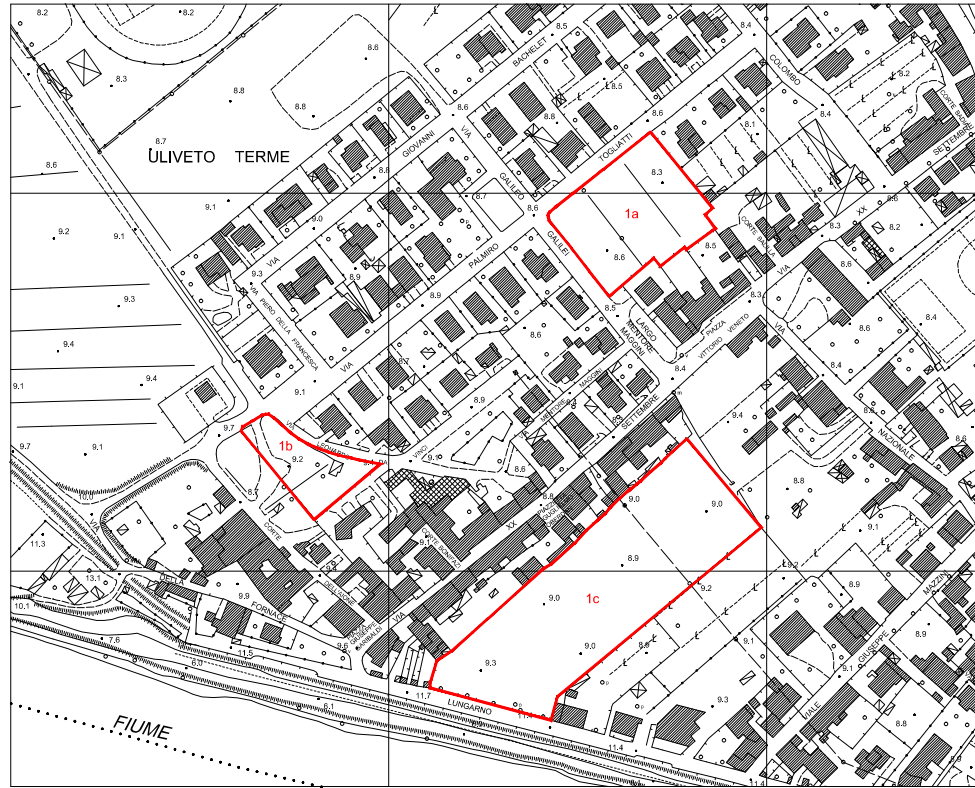


TAVOLA 0
Planimetria delle aree da lottizzare
TAVOLA 1
Parametri urbanistici 1a
TAVOLA 2
Planivolumetrico e Verifiche
TAVOLA 3
Progetto Tipologie dei fabbricati e calcolo dei volumi
TAVOLA 4
Progetto Sistemazioni esterne
TAVOLA 5
Progetto Smaltimento Liquami
TAVOLA 6
Progetto Opere di urbanizzazione

Il Tecnico
Geom. Claudio Biasci

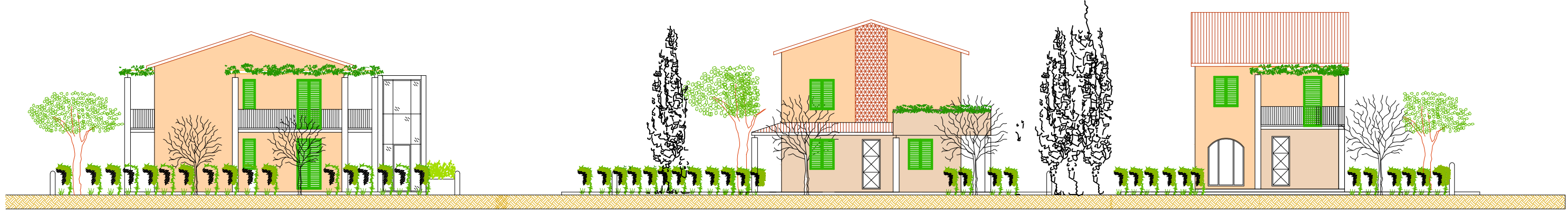
PLANIMETRIA GENERALE scala 1:200



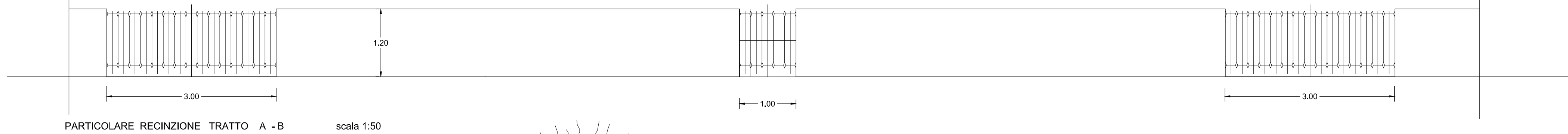
VIA GALILEO GALILEI

VISTA PROSPETTICA LATO SUD

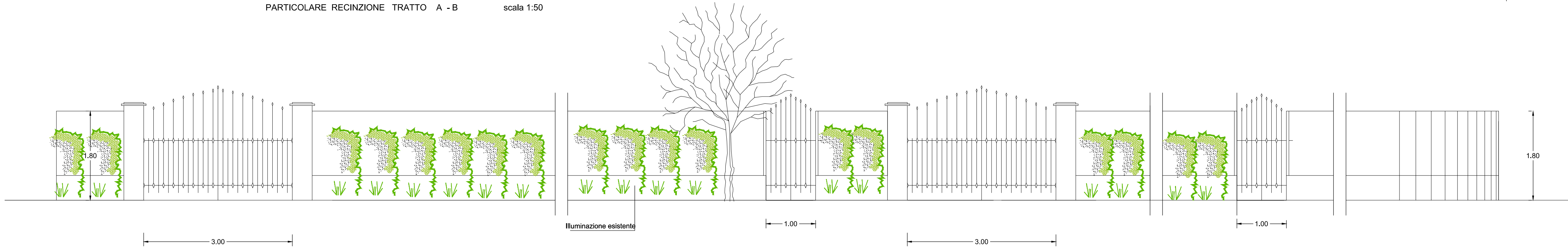
VIA PALMIRO TOGLIATTI



VISTA PROSPETTICA LATO OVEST
si è omessa la recinzione per vedere il prospetto fino a terra
scala 1:200



PARTICOLARE RECINZIONE TRATTO A - B
scala 1:50



PARTICOLARE RECINZIONE TRATTO C - D
scala 1:50