

Proprietà: IMMOBILIARE GS Srl

COMUNE DI VICOPISANO
Provincia di Pisa

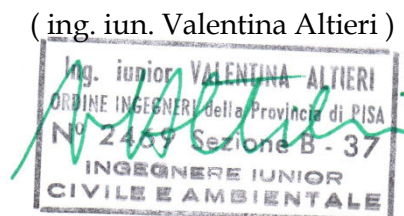
VERIFICA IDROLOGICO-IDRAULICA

DEL " FOSSO SEREZZA VECCHIA"

IN SEGUITO ALL'IMMISSIONE DI SCARICHI FOGNARI
PROVENIENTI DAL NUOVO INSEDIAMENTO RESIDENZIALE
DI CUI ALLA SCHEDA NORMA 17 "SAN GIOVANNI ALLA VENA -
CEVOLI", NEL COMUNE DI VICOPISANO, LOC. LA BOTTE.

DOCUMENTAZIONE FOTOGRAFICA

I Consulenti idraulici



The map is a detailed topographic representation of a residential neighborhood. It features a grid of streets, including 'VA. PIETRO', 'VA. MASCIAGNI', 'VA. LEOBARDI', 'VA. SIMONE', 'VA. DELLA BOTTE', 'VA. MARTINI', and 'VA. S.P.'. Buildings are depicted with hatched patterns, and elevation contours are marked with numerical values such as 12.3, 13.2, 14.1, 14.5, 14.9, 15.0, 15.7, 16.4, 17.3, 17.9, 18.4, and 18.6. A red line with arrows points to a specific building complex, and red numbers 1, 2, 3, and 4 are placed near the building complex.

Foto 1 – Vista da monte del Fosso Serezza Vecchia e del ponticello pedonale di recente realizzazione.



Foto 2 – Vista verso valle del Fosso Serezza Vecchia; in lontananza l'edificio della cateratta di sbocco in Arno.

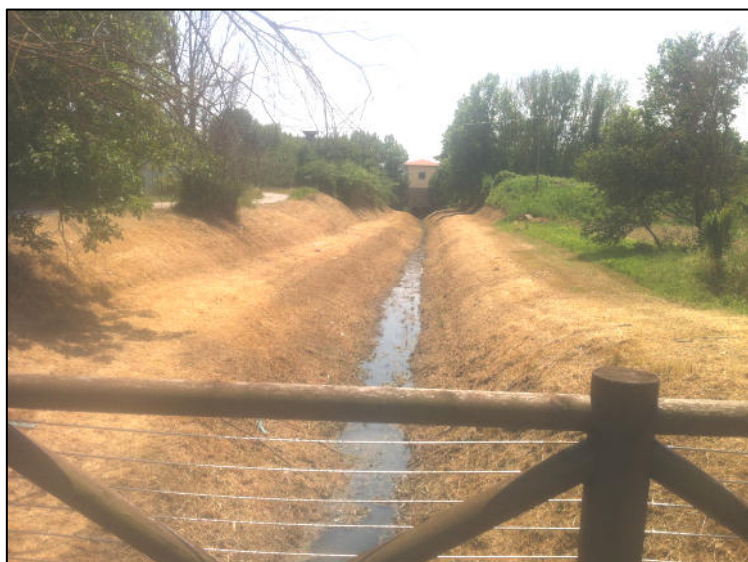


Foto 3 – Vista verso monte del Fosso Serezza Vecchia; in lontananza il ponte della S.P. Vicarese.



Foto 4 – Vista di dettaglio dell’edificio della cateratta. Sono presenti due paratoie mobili, delle quali quella posta in destra è chiusa poiché danneggiata.



Pisa, giugno 2015

Copia conforme all’originale.

In fede

