

COMUNE DI VICOPISANO
PROVINCIA DI PISA

Progetto: U.T.O.E. N.2 SAN GIOVANNI ALLA VENA–CEVOLI
COMPARTO N.17
PIANO DI LOTTIZZAZIONE

Località:
SAN GIOVANNI ALLA VENA – VIA S. MARTINI

Proprietario:
IMMOBILIARE GS SRL – BALDINI ED ALTRI

Data
MARZO 2016

Progettista:
DOTT. ING. LUCA SOLDANI
Via Pacini, 6 – 56031 Bientina (PI)
Tel./fax 0587.758152 – cell. 338.4023397

Oggetto:
COROGRAFIA
ESTRATTO DI MAPPA
ESTRATTO P.R.G.
SOVRAPPOSTO RILIEVO–MAPPA
SCHEMA NORMA

Scala: 1/500
1/2000

Tavola n°
1

La proprietà di questo disegno è tutelata ai termini di legge. Sono vietati l'uso, la riproduzione, la modifica e la divulgazione

U.T.O.E. N. 2
SAN GIOVANNI ALLA VENA - CEVOLI
INSEDIAMENTO RESIDENZIALE

COMPARTO N. 17

Destinazione urbanistica

Superficie Terziaria

Superficie coperta

Volume esistente

Funzioni ammesse

Standards Urbanistici

Condizioni alla trasformazione

Parametri Urbanistici

N° abitanti

Estratto cartografico

Zona di recupero/ ristrutturazione urbanistica

mq 4.530

-

-

A. Residenziale
B. Servizi e attività d'interesse pubblico
C. Direzionale
G. - Artigianale di servizio: attività di servizio alla persona

50% S.T.

Realizzazione della viabilità di accesso e dei parcheggi; realizzazione del verde pubblico e dei percorsi pedonali come elemento di connessione con il tessuto urbano ed il canale esistente.
Il Piano particolareggiato dovrà salvaguardare la possibilità di realizzare, in fregio all'argine, la variante alla provinciale vicenese.
Art. 54, 55 delle R.U.A.

Volume mc 1.700
Superficie lorda: mq 566
R.L. 30%
h. max. 7,5 m (2 piani)

12

PERICOLOSITA' IDRAULICA P.S. 3a

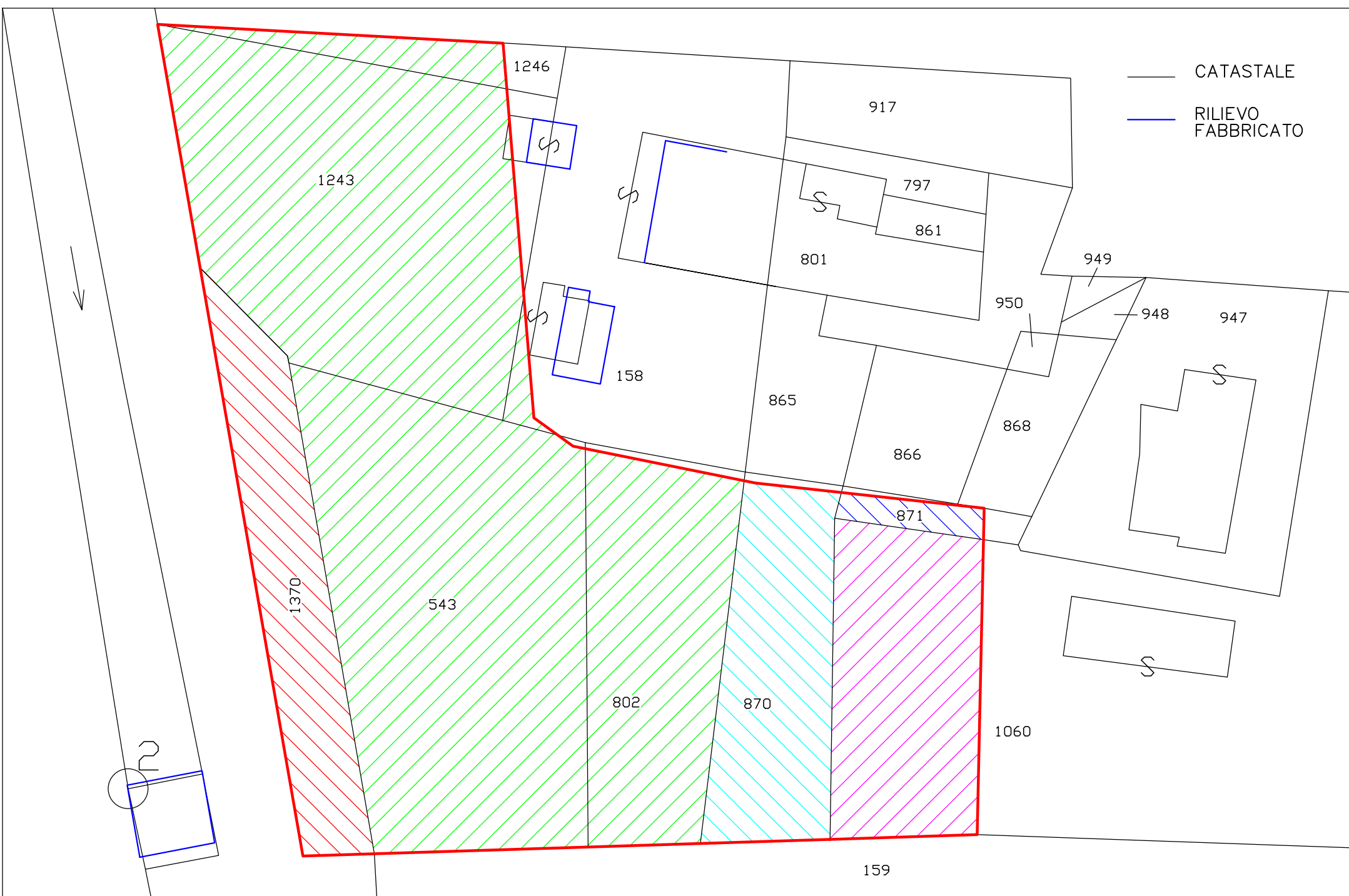
PERICOLOSITA' GEOMORFOLOGICA P.S. 2

CONDIZIONI GEOLOGICO-GEOMORFOLOGICO-IDRAULICHE

Sono interessati terreni costituiti da depositi alluvionali del F. Arno a prevalente litologia sabbiosa, con caratteristiche geotecniche da accertare in sede di progetto, ma che comunque non dovrebbero comportare il ricorso a tecniche fondazionali di particolare impegno.
L'area, pianeggiante, non presenta problemi di stabilità ma, sotto il profilo idraulico, si trova in situazione morfologia sfavorevole, all'interno degli ambienti B del Canale Emisario, del F. Arno e del Fosso Serezza Vecchia per i quali sono state eseguite verifiche idrologico-idrauliche che hanno escluso, nel tratto di interesse, il sommo degli argini per eventi di piena con ricorrenza due centennale (allegati 2a-2b- 2d-2e). Le trasformazioni previste sono subordinate ai risultati degli accertamenti di cui all'art. 47 del R.U. - classe III.

CLASSE DI FATTIBILITA': III

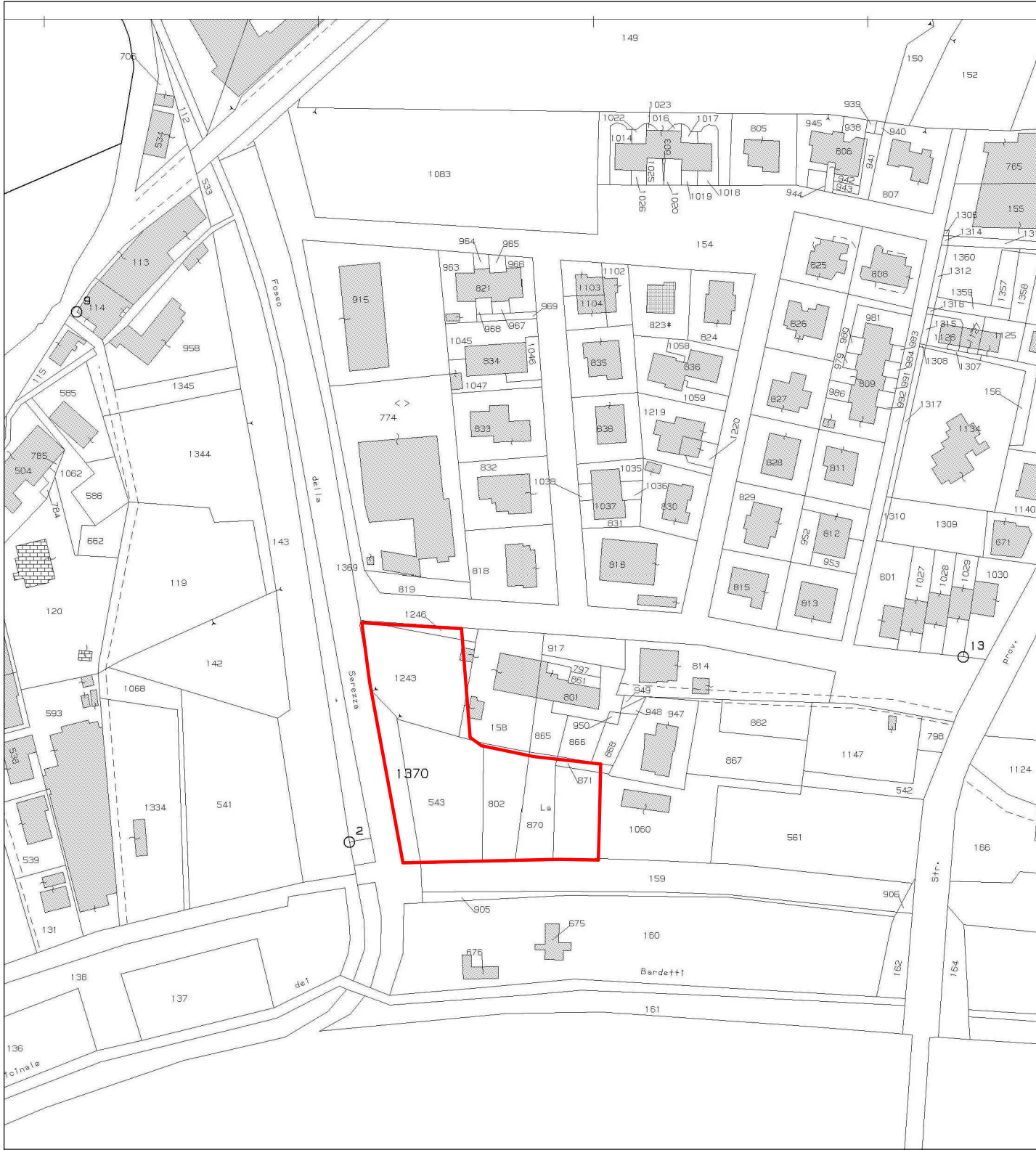
34



SOVRAPPOSTO RILIEVO–CATASTALE SCALA 1:500

ELENCO PROPRIETA'	
PROPRIETA'	DATI CATASTALI
BALDINI RISCATTO	F. 25 Part.1246 in parte F. 25 Part.1243 in parte F. 25 Part.543 in parte F. 25 Part.158 in parte F. 25 Part.802 in parte
MISURATO FRANCESCO CURATOLA ROSANNA	F. 25 Part.870 in parte
GOVANNETTI LUCIANO ORSINI CARLA	F. 25 Part.871 in parte
MARINSALDA NELLO MAMMARELLA SANDRA	F. 25 Part.1060 in parte
IMMOBILIARE GS SRL	F. 25 Part.1370

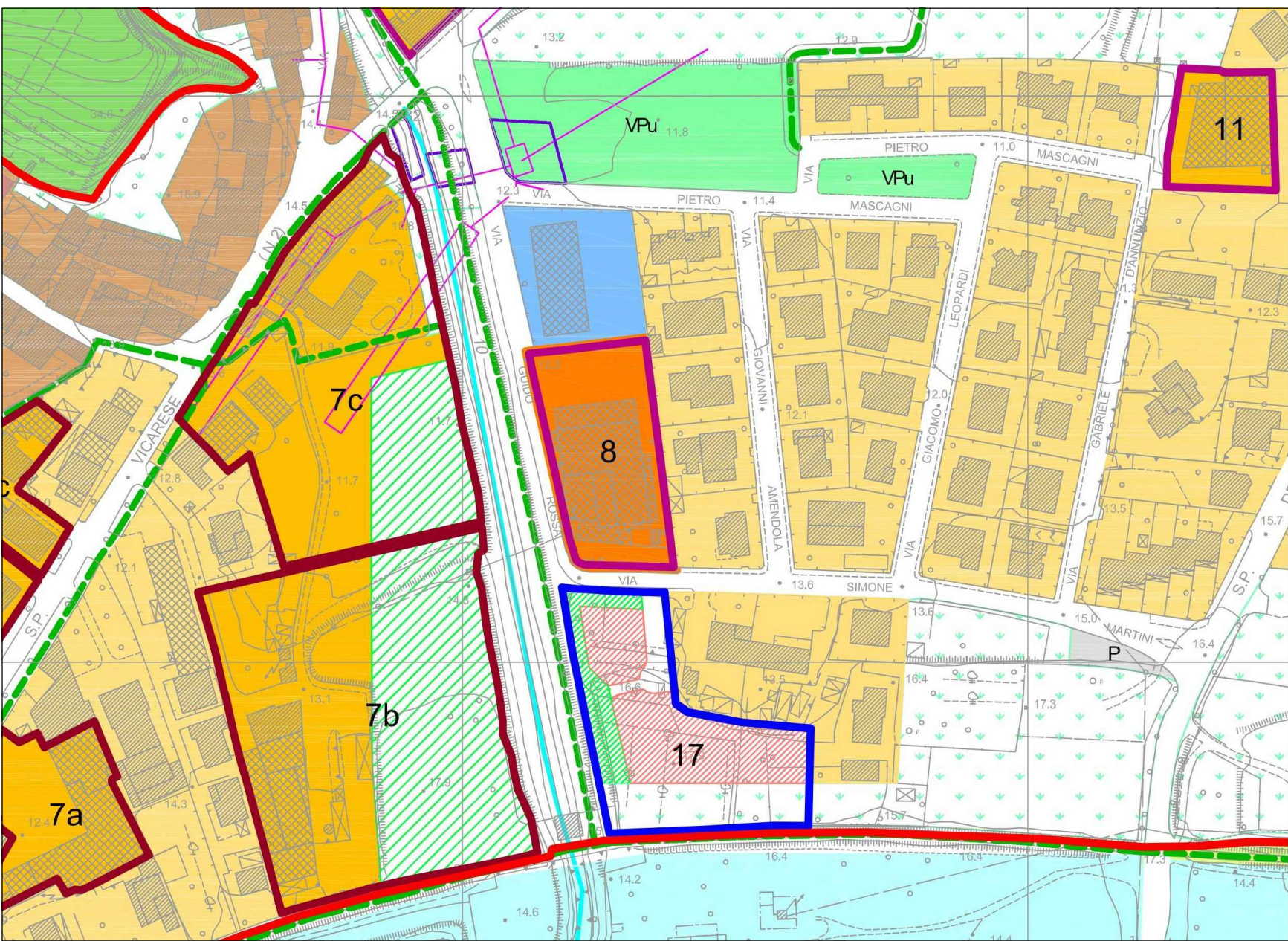
SCHEMA NORMA



ESTRATTO MAPPA SCALA 1:2000



COROGRAFIA SCALA 1:2000



ESTRATTO PRG SCALA 1:2000