



Comune di Vicopisano

# TUTTI al NIDO!

Tutti i servizi e le opportunità



ANNO EDUCATIVO 2024-2025

Come ogni anno abbiamo preparato, con tanta cura, questa brochure colorata e molto piacevole da sfogliare. Desideriamo, così, offrire, alle famiglie, uno strumento agile di consultazione, contenente tutte le notizie necessarie sui servizi educativi, per consentire ai genitori di scegliere consapevolmente, conoscendo la dislocazione sul territorio delle strutture, le condizioni economiche previste, le linee e gli obiettivi che ogni servizio si prefigge ecc.

L'Amministrazione Comunale di Vicopisano ha particolarmente a cuore le esigenze dei nuclei familiari ed è orgogliosa, e grata, di poter proporre buone opportunità educative e, contestualmente, un livello qualitativo adeguato, garantito anche da un ottimo lavoro di coordinamento pedagogico che, a sua volta, consente, pur rispettando la libertà di scelta personale, che si verifichino scambi produttivi tra le varie realtà, un lavoro in sinergia, offerte qualificate e una formazione accurata e permanente.

I servizi del nostro territorio hanno, infatti, un personale preparato che fa dell'accoglienza e dell'inclusione valori imprescindibili, dando la possibilità alle bambine e ai bambini di fare esperienze varie e coinvolgenti di incontro con la natura. Il nostro comune del resto, anche sotto questo aspetto, è particolarmente fortunato e permette ai nostri figli e figlie il gusto della scoperta, dell'approfondimento della bellezza e della storia dei luoghi in cui viviamo, della condivisione di momenti gratificanti, dell'imparare a conoscere e a conoscersi in autonomia, libertà e allegria.

Confidiamo che questa brochure sia preziosa e utile per tutte e tutti coloro che la consulteranno e aiuti a compiere, con serenità e consapevolezza, la propria scelta.

il Sindaco

**Matteo Ferrucci**

la Consigliera alla progettazione scolastica

**Elena Pardini**

# PRIMO VOLO

---

## Chi può iscriversi

Centro 0-6, per bambini e bambine da 3 mesi a 6 anni .

Il nido (3-36 mesi) è a titolarità comunale.

Possono presentare domanda anche i non residenti nel Comune di Vicopisano.

## Contatti e gestione

Via Vecchia Provinciale 7, località Lugnano – Vicopisano .

Il “Primo Volo” è a titolarità comunale per la sola parte del nido, 3-36 mesi.

La gestione è tenuta da “Infanzia Servizi Srl”

050-700552 / 347-8995668 [nidovico@infanziaeservizi.it](mailto:nidovico@infanziaeservizi.it)

## Calendario ed orari

Il nido è aperto da settembre a giugno, da lunedì a venerdì, dalle 7.30 alle 16.30.

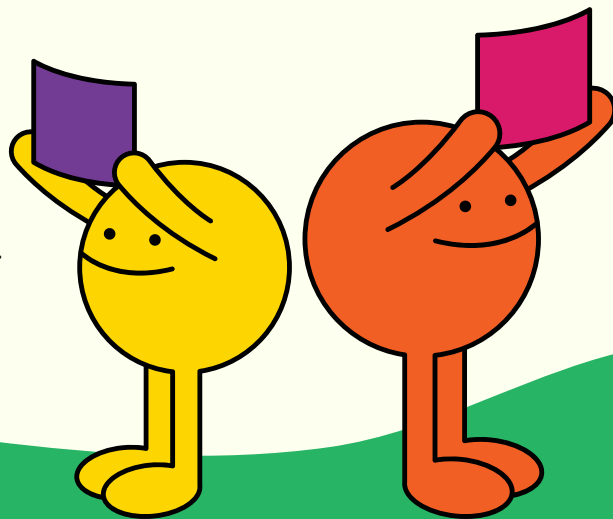
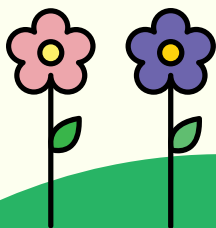
Per il mese di luglio, nel caso in cui si raggiunga un numero sufficiente di iscrizioni, viene fatta proposta di attività estiva, in accordo diretto di Infanzia Servizi con le famiglie.

Orario accoglienza: 7:30-9:30

Prima uscita: 12:30-13:30

Seconda uscita: 15:30-16:30

Sono presenti 3 sezioni: Semi – Fiori – Alberi.



**Rette di frequenza**

Le tariffe sono articolate sulla base dell'ISEE Minorenni in 'corso di validità' del richiedente e dell'orario giornaliero assegnato, suddiviso nelle seguenti fasce:  
fascia 1 - da 4 a 6 ore  
fascia 2 - da 6 a 9 ore  
fascia 3 - oltre 9 ore (ATTUALMENTE NON PRESENTE)

	RETTA (4-6 ore) con pasto fino alle ore 13:30	RETTA (6-9 ore) con pasto fino alle ore 16:30	RETTA (oltre 9 ore) con pasto fino alle ore 18:30
ISEE			
0-18.000 €	273 €	339 €	371 €
18.000-35.000 €	324 €	403 €	441 €
> 35.000 €	426 €	530 €	580 €



Ai non residenti (esclusi i residenti nel Comune di Cascina) non saranno applicate le agevolazioni sulla base dell'ISEE.

**PRIMO VOLO**



### **Ulteriori agevolazioni:**

Riduzione del 10% della retta per il 2° figlio/a frequentante e oltre il 2°

Riduzione del 50% in caso di presenza mensile inferiore o uguale a 5 giorni per motivi di salute.

Previsto il supporto per bambini con disabilità o situazione di disagio

**MENSA** interna per il Gruppo Semi (da 3 a 12 mesi), esterna per gli altri Gruppi gestita da Infanzia Servizi Srl.

### **Modalità iscrizione**

Per la sezione Nido (3-36 mesi) iscrizione online sulla “Stanza del Cittadino“, sito del Comune di Vicopisano. Accesso tramite SPID.

L'iscrizione alla sezione Infanzia è possibile presso il servizio, con la compilazione di apposito modulo.

### **Linee pedagogiche**

- Inclusione ed accoglienza
- Promozione dei diritti e della cultura dell'infanzia
- Partecipazione democratica di bambini, bambine e adulti
- Educazione e Cura

### **Proposta educativa**

- Pedagogia della quotidianità
- Continuità educativa 06
- Educazione all'aperto in un'ottica di educazione diffusa
- Percorsi di educazione alla lettura
- Ricerca sui materiali naturali e riuso creativo
- Percorsi di educazione partecipata con le famiglie

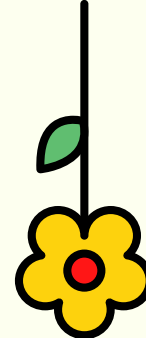




**PRIMO VOLO**

# IMPRONTE DI MARMELLATA

---



## **Chi può iscriversi**

Centro 0-6 , per bambini e bambine da 3 mesi a 6 anni .

Possono presentare domanda anche i non residenti nel Comune di Vicopisano.

## **Contatti e gestione**

Via Provinciale Vicarese 371 – Vicopisano .

050.8257515 improntedimarmellatavicopisano@gmail.com

Il servizio è gestito dalla Cooperativa Goccia dopo Goccia.

## **Calendario ed orari**

Il servizio è aperto da settembre a luglio, da lunedì a venerdì, dalle 7:30 alle 17:30.

Orario accoglienza:	7:30-9:30	Prima uscita:	13-13:30
Seconda uscita:	16-16:30	Terza uscita:	17-17:30

Sono presenti 2 sezioni, Nido (3-36 mesi) e Infanzia (3-6 anni)

## **Rette di frequenza**

### **NIDO**

fascia 1 <= di 4 ore 9-13/9:30-13:30 - 431,94 euro

fascia 2 <= di 6 ore 7:30 /13:30 - 521,64 euro

fascia 3 > di 6 ore <= di 9 7:30/16:30 - 625,14 euro

fascia 4 >= di 9 ore 7:30/17:30 - 652,74 euro

MENSA interna:

€ 5,70 a pasto

Sconto fratelli e sorelle del  
10% sul secondo figlio/a

### **INFANZIA**

Fascia unica 7:30-16:30 - 312,50 euro.

Post-scuola uscita 17:30 - 65 euro (attivabile con un minimo di 6 bambini iscritti).

L'offerta formativa prevede corsi integrativi compresi nella retta (inglese e teatro).

## **Modalità iscrizione**

Le iscrizioni vengono effettuate direttamente all'interno del servizio.

Viene compilato un modulo di pre-iscrizione e può verificarsi la necessità di creare una graduatoria, qualora le domande superino i posti disponibili: con la creazione della graduatoria verrà attribuito un punteggio che varrà per l'assegnazione dei posti disponibili.

## **Linee pedagogiche**

Contesto basato su aspetti fondamentali per il benessere e la crescita dei bambini e delle bambine, quali la cura, la relazione, la professionalità degli educatori, la riflessività, la ricerca-azione.

La coordinatrice pedagogica è chiamata a creare un ecosistema formativo basato sul dialogo e sull'incontro con le famiglie e con il territorio, in un contesto di continuità educativa.

## **Proposta educativa**

- Favorire l'esplorazione e l'utilizzo di materiali naturali e destrutturati, che stimolano la creatività, la fantasia e danno la possibilità ai bambini e alle bambine di vivere un primo approccio con materiali poveri e non precostituiti.
- Favorire l'esperienza diretta e sensoriale dei bambini e delle bambine attraverso il Cestino dei Tesori, rivolto alla fascia di età 3-12 mesi, e attraverso il gioco euristico per la fascia di età 12-36 mesi.
- Avvicinare i bambini e le bambine ad esperienze scientifico-botaniche attraverso le quali possono sperimentare la conoscenza dei fenomeni naturali“.
- Far vivere ai bambini e alle bambine l'ambiente esterno ed il territorio di Vicopisano attraverso passeggiate, uscite a piedi ed escursioni sul Monte Pisano.

**IMPRONTE DI MARMELLATA**





# IL CANGURO

---

## Chi può iscriversi

Bambini e bambine da 3 a 36 mesi.  
Possono presentare domanda anche i  
non residenti nel Comune di Vicopisano

## Contatti e gestione

Via XX Settembre 15 , Uliveto Terme – Vicopisano  
366.2487801 / 050.788025 nido.ilcanguro@gmail.com  
<https://www.poloeducativouliveto.it/>  
<https://www.facebook.com/nidoinfanziaailcanguro/>

Il soggetto gestore è la Parrocchia di Uliveto Terme.

## Calendario ed orari

Il nido è aperto da settembre a luglio, da lunedì a venerdì, dalle 7:30 alle 18:00.

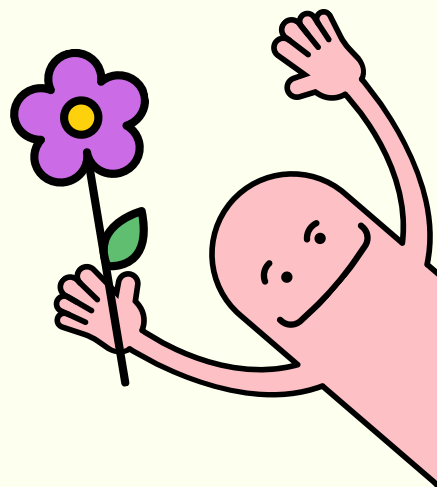
- Orario accoglienza: 7:30–9:30
- Prima uscita (tempo corto): 12:30–13:00
- Seconda uscita (tempo medio): 15:45–16:30
- Terza uscita (tempo lungo): 16:30–18:00

Sono presenti 2 macrogruppi, suddivisi in ulteriori 2 sottogruppi.

## Rette di frequenza

Mensa interna (inclusa nel prezzo)

- Tempo Corto 420€ (380€ per i residenti nel Comune)
- Tempo Medio 490€ (440€ per i residenti nel Comune)
- Tempo lungo 590€ (540€ per i residenti nel Comune)





## Modalità iscrizione

La famiglia può contattare la struttura per prenotare una visita del servizio ed un colloquio con le educatrici. In tal sede saranno consegnati i documenti necessari all'iscrizione.

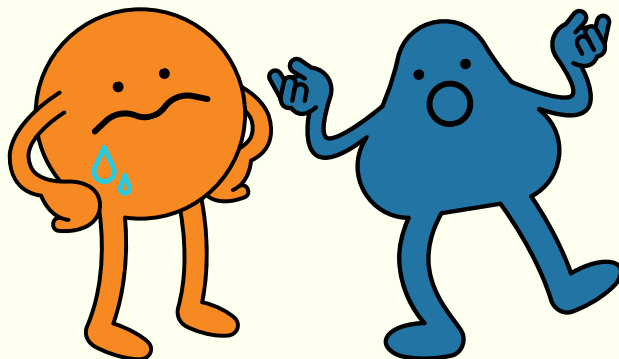
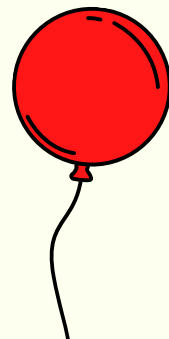
## Linee pedagogiche

Il progetto educativo si ispira alla pedagogia dell'*Outdoor Education*: crede molto nei valori e nei principi dell'educazione all'aria aperta e nella valorizzazione dell'ambiente esterno inteso come 'spazio di apprendimento'.

I tre ampi giardini si pongono come grandi laboratori dove poter estendere l'attività educativa in qualsiasi periodo dell'anno con un adeguato equipaggiamento. I bambini e le bambine possono così scoprire elementi naturali e materiali diversi e con essi sperimentare in sicurezza.

## Proposta educativa

Il nido 'Il Canguro' propone, per i bambini e le bambine di 3 anni, un progetto di continuità educativa 0-6 anni con la nostra scuola dell'infanzia 'Madre della Misericordia' situata nello stesso edificio.



**IL CANGURO**



**IL CANGURO**



# L'ANGIOLETTO

---

## **Chi può iscriversi**

Bambini e bambine da 12 a 36 mesi.

Possono presentare domanda anche i non residenti nel Comune di Vicopisano.

## **Contatti e gestione**

Piazza Silvatici 1 – Vicopisano – 050-799302

scuolamaffivico@gmail.com

Il soggetto titolare del nido è la Parrocchia di Vicopisano

## **Calendario ed orari**

Il nido è aperto da settembre a giugno, da lunedì a venerdì, dalle 7:30 alle 16:30.

Orario accoglienza: 7:30–9:30

Prima uscita: 12:45–13:00

Seconda uscita: 15:45–16:30

## **Rette di frequenza**

a) 7:30–12:45/13:00 (con pranzo): € 400

b) 7:30–15:45/16:30: € 450

MENSA interna, costo incluso nella retta.

Non sono previste riduzioni in base all'ISEE.





### **Modalità iscrizione**

L'iscrizione viene fatta presso il Nido, inviando i moduli via email o consegnandoli direttamente presso la struttura.

L'iscrizione diventa effettiva al momento del pagamento della quota d'iscrizione di € 110,00 .

### **Linee pedagogiche**

Il nido d'infanzia L'Angioletto è un luogo dei diritti dell'Infanzia, è uno spazio di incontro dove i bambini possono crescere, giocare, sperimentare la relazione, apprendere, conoscere ed esplorare da soli, in gruppo, accompagnati da adulti formati e motivati che si assumono una grande responsabilità: quella di educare, di rispettare le singole identità ed i singoli ruoli attraverso il confronto, lo scambio e la condivisione.

### **Proposta educativa**

Il servizio educativo L'Angioletto mira a promuovere un processo di formazione attivo e naturale (costruzione del sé) nel rispetto delle inclinazioni spontanee di ogni singolo bambino, in una dimensione di continuità educativa tra Nido, famiglia e con le altre agenzie educative formali e non formali del territorio.



---

**L'ANGIOLETTTO**

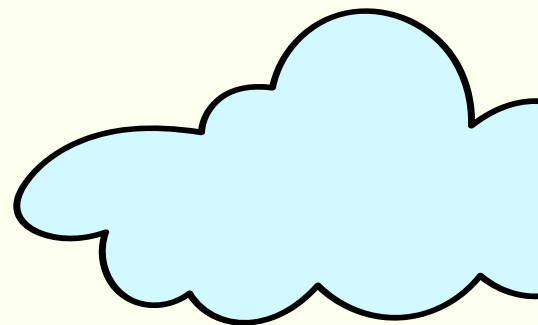


**L'ANGIOLETTO**

---

# LATTE E MIELE

---



## **Chi può iscriversi**

Bambini e bambine da 3 a 36 mesi.

Possono presentare domanda anche i non residenti nel Comune di Vicopisano.

## **Contatti e gestione**

Via Magellano 32, San Giovanni alla Vena – Vicopisano .

340.8067820 - nido.latteemiele@virgilio.it

Il soggetto titolare del nido è Tiziana Basile.

## **Calendario ed orari**

Il nido è aperto da settembre a luglio, da lunedì a venerdì, dalle 7:30 alle 17:30.

Orario accoglienza: 7:30-9:30

Prima uscita: 13:00-13:30

Seconda uscita 16:00-16:30

Terza uscita 17:00-17:30

## **Rette di frequenza**

a) 9:00 - 13:00: € 324,00 + pasto

b) 7:30 - 13:00/13.30: € 378,00 + pasto

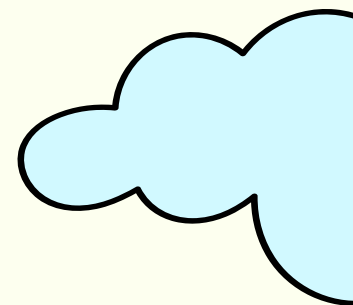
c) 7:30 - 16:00/16.30: € 454,00 + pasto

d) 7:30 - 17:00/17.30: € 508,00 + pasto

Sono previsti:

- sconto del 20% sulla seconda retta in caso di iscrizioni di due fratelli/sorelle (solo per i non beneficiari della misura Nidi Gratis)

MENSA interna: € 5 a pasto



## **Modalità iscrizione**

Si accede al servizio educativo in forma privata, contattando direttamente la struttura.

Le iscrizioni sono aperte durante tutto l'anno ed è possibile accogliere nuovi iscritti fino ad esaurimento posti.

## **Linee pedagogiche**

Con riferimento ai più recenti approcci interdisciplinari all'educazione e nell'ottica di una ricerca continua di qualità, il nido d'infanzia Latte e Miele si propone come uno spazio di accoglienza, un luogo privilegiato di cura, incontri e relazioni, capace di offrire alle bambine, ai bambini e alle loro famiglie, in quanto soggetti competenti, unici e irripetibili, oltre che titolari di diritti, un'esperienza di pari opportunità educativa, di scoperta, di ascolto, sostegno, valorizzazione ed inclusione.

## **Proposta educativa**

Il progetto educativo, che prevede una proposta di tempi lenti e nutrienti, una significativa partecipazione delle famiglie alla vita del nido, un'attenta e flessibile organizzazione degli spazi (sia esterni che interni, in continuità tra loro) e un'accurata scelta-offerta di materiali naturali e di recupero, ha il fine di promuovere, con un profondo rispetto per i ritmi individuali, il benessere psico-fisico e la crescita armoniosa di tutte le bambine e di tutti i bambini che fanno parte della nostra comunità educante.



**LATTE E MIELE**





**LATTE E MIELE**

## COORDINAMENTO PEDAGOGICO COMUNALE

I Servizi educativi della Prima Infanzia del Comune di Vicopisano sono parte integrante del territorio e della comunità del paese, sono un'opportunità per i bambini e le bambine e un punto di riferimento per le nuove famiglie.

L'impostazione educativa pone particolare attenzione a:

- il gioco, il movimento e il gruppo
- accoglienza ed inclusione
- partecipazione delle famiglie
- educazione in Natura
- educazione alla lettura



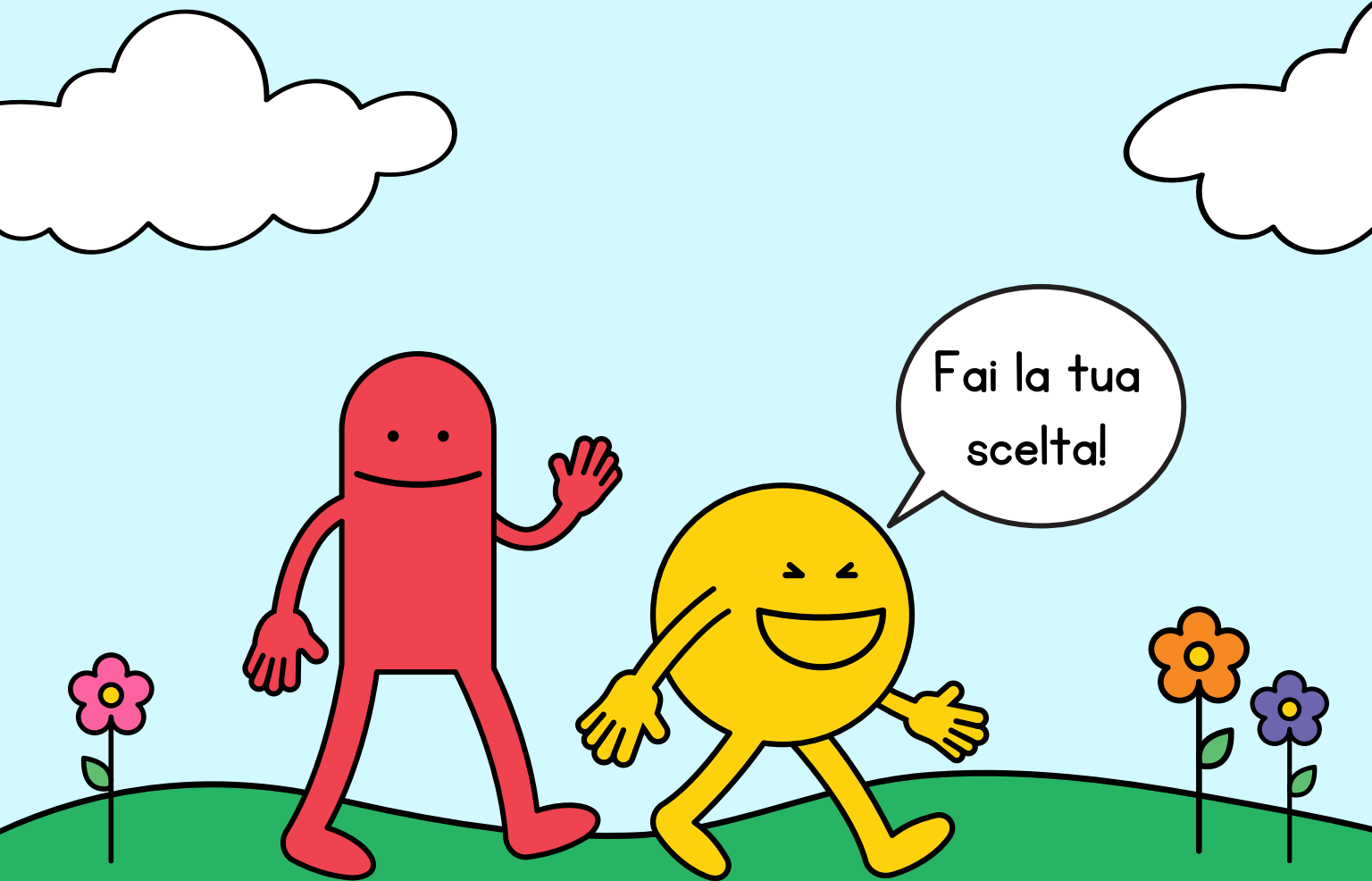
Ogni servizio è una comunità educante, un sistema di cui ogni elemento (bambini e bambine, personale educativo, famiglie etc.) è parte integrante e parte di cui avere cura. La comunità ha come obiettivi la libertà di espressione di sé, l'autonomia personale e la crescita di consapevolezza, propone un percorso di sostenibilità e ricerca della bellezza.

Con le parole di Maria Montessori: *“Per aiutare un bambino, dobbiamo fornirgli un ambiente che gli consenta di svilupparsi liberamente”*.

La Coordinatrice Pedagogica Comunale

**Dott.ssa Marta Galluzzo**

Contatto: [coord.pedagogica@comune.vicopisano.pi.it](mailto:coord.pedagogica@comune.vicopisano.pi.it)



Comune di Vicopisano - Ufficio Scuola e Politiche Sociali  
050/796504 - 050/796562  
[serviziscolastici@comune.vicopisano.pi.it](mailto:serviziscolastici@comune.vicopisano.pi.it)  
[www.comune.vicopisano.pi.it](http://www.comune.vicopisano.pi.it)